

YANMAR DIESEL ENGINE

YANMAR

PARTS CATALOG



発行年月

1999/4 (APR.)

000Y00D6840

MODEL

3TNE88-TB

3TNE88-TB1

3TNE88-ETB

3TNE88-ETB1

((株)竹内製作所向)

P R E F A C E

This parts catalog is the 1st edition of 3TNE88-TB, 3TNE88-TB1, 3TNE88-ETB and 3TNE88-ETB1 for Takeuchi.

Published : April, 1999

パーツカタログの見方

1. このパーツカタログに記載されている部品は、必ずしも標準装備部品ではありません。
2. 部品変更は、予告なく行うことがあります。
3. パーツカタログリスト様式

Fig 29 燃料噴射ポンプ(ブーコン用)
FUEL INJECTION PUMP (W/BOOS)

REP. No.	LEV.	PAIRTS No.	DESCRIPTION	QTY	1	2	3	4	5	6
1	1	72902-0100	FUEL INJECTION PUMP	1	1	1	1	1	1	1
2	1	72902-0100	FUEL INJECTION PUMP	1	1	1	1	1	1	1
3	1	72902-0100	FUEL INJECTION PUMP	1	1	1	1	1	1	1
4	1	72902-0100	FUEL INJECTION PUMP	1	1	1	1	1	1	1
5	1	72902-0100	FUEL INJECTION PUMP	1	1	1	1	1	1	1
6	1	72902-0100	FUEL INJECTION PUMP	1	1	1	1	1	1	1

備考
(1) ブーストコンペンサータ付。4JH-01、4JH-02とも
E/B 00155までは、特許注文仕様とします。
(2) 4JH-DT、4JH-DT2

① 見出しNo.(REF.No.)

リストの見出しNo.とイラスト図番の末尾が一致しない場合があります。

(例) イラスト図番 リスト見出しNo.

1 1 (変更前) → 1-1 (変更後)

② レベル (LEV.)

.....表示している y 印の数字をレベルと呼び親子の関係を示します。(yは親部品です)

.....は y に含まれる子部品です。

.....は y に含まれる子部品 (yから見れば親部品) です。

(注) 非販売部品のイラストは一部展開してありますが、リストには記載していません。

③ 変更マーク

前版出版したパーツカタログには無く、今回新規に設計変更が発生した部品について "I" 印が表示されます。

④ 互換性区分

部分変更が行われた場合、その部品に対して下記の互換性記号が表示されます。

記号	互換性	内容
N	旧	新部品は、旧部品に対して互換性有り、その逆は無し。
Q	旧	新部品は、旧部品に対して互換性無し、その逆は有り。
R	旧	新・旧部品双方に対して互換性有り。
S	旧	新・旧部品双方に対して互換性無し。
W	新	新規追加となった部品。
Z	新	廃止された部品。
F	新	単品では、互換性無し。但し関連部品セットに互換性有り。
K	新	使用個数のみの変更。

⑤ 実施号機

部品が変更された時には、適用される商品形式の実施号機が (A) ~ (F) 欄角に表示されます。

商品記号	商品 No.	商品記号	商品 No.
C	クラッチ No.	M	車機 No.
D	ドライブ No.	T	トラクタ No.
E	エンジン No.	※	西暦年

注1) 記号の後の西暦年を記載している事もあります。(例) ※ 1996.01

注2) 実施号機が X X X は、部品変更の予告又は、実施号機が確定できなかった部品です。

注3) (A=E/B 00155)は、A機の商品形式 (=4JH-DT) の部品変更実施号機は E/B (エンジン No.) 00155 号機以降であることを示します。

⑥ 備考(リマーク)区分

R 欄に数字又は、英字 (記号) を表示してあります。

リスト下段に上記の記号と同一記号を記載して当該部品に対するコメント(備考)を表示しています。

How to read this Parts Catalog.

1. Parts mentioned in this Parts Catalog may not necessarily be standard equipping parts.
2. Parts change may be made without prior notice.
3. Form of this Parts Catalog.

Fig 29 燃料噴射ポンプ(ブーコン用)
FUEL INJECTION PUMP (W/BOOS)

REP. No.	LEV.	PAIRTS No.	DESCRIPTION	QTY	1	2	3	4	5	6
1	1	72902-0100	FUEL INJECTION PUMP	1	1	1	1	1	1	1
2	1	72902-0100	FUEL INJECTION PUMP	1	1	1	1	1	1	1
3	1	72902-0100	FUEL INJECTION PUMP	1	1	1	1	1	1	1
4	1	72902-0100	FUEL INJECTION PUMP	1	1	1	1	1	1	1
5	1	72902-0100	FUEL INJECTION PUMP	1	1	1	1	1	1	1
6	1	72902-0100	FUEL INJECTION PUMP	1	1	1	1	1	1	1

備考
(1) ブーストコンペンサータ付。4JH-01、4JH-02とも
E/B 00155までは、特許注文仕様とします。
(2) 4JH-DT、4JH-DT2

① Ref. No.

The Ref. No. in the list may not be accord with the Ref. No. on illustration.

(Ex.) Illustration No.

1 1 (Before change)

1-1 (After change)

When interchangeable symbol N, R, and K, illustrations for new parts are sometimes omitted.

② Lev. (Level)

Indication and Meaning of Level

Level: Hereunder is given the relation among the number of dots (.), the level and the nominal parent-child relationship.

.....Parent parts (Assembly parts)

.....Child parts included in "....." (Semi-Assembly parts, component parts of Assembly parts.)

.....Child parts included in "....." (Grand-child parts in terms of ".....")

(Component parts of Semi-Assembly parts.)

Note) A parts of non-sale parts are illustrated but not listed.

③ Change Mark

Change Mark "I" is given to the part for which a design change was made at this time.

The design change was not shown in the last published Parts Catalog.

④ Interchangeability Mark

In the case where a part change took place, one of the following interchangeability marks is indicated for that part

Symbol	Interchangeability	Contents note
N	Old	New Part is interchangeable for Old Part but not interchangeable conversely.
Q	Old	New Part is not interchangeable for Old Part but interchangeable conversely.
R	Old	New Part is interchangeable for Old Part and vice versa.
S	Old	New Part is not interchangeable for Old Part and vice versa.
W	Old	Part newly added.
Z	Old	Part discontinued.
F	Old	Not interchangeable single part but interchangeable by set of the related parts.
K	Old	Changed only in quantity used.

⑤ Effective Machine No.

When a part is changed, Effective Machine No. of a Model for which the part is applicable is indication in each column of (A) - (F).

Product Symbol	Product No.	Product Symbol	Product No.
C	Clutch No. Compressor No.	M	Machine No.
D	Drive No.	T	Tractor No.
E	Engine No.	※	Date

Note1) Date may follow the symbol in some cases. (Ex.) ※ 1996.01

Note2) As far as engine models shown by "XXX" are concerned, the modification of the parts could not be predicted or the engine models themselves could not be identified.

Note3) (A=E/B 00155) means that the design change on the part has been effective for the model at the column (A)/in this case, for 4JH-DT on and from E/B (Engine Serial Number) 00155.

⑥ Remarks Mark

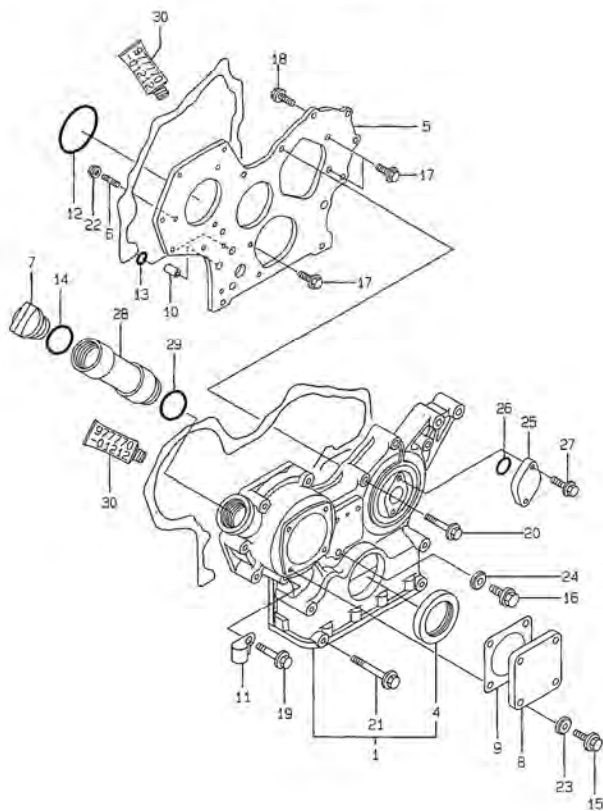
Figures or alphabets (Symbols) are entered in the remark column.

The comments (remarks) on the pertinent parts are indicated in the lower part of the list by the same symbols as those stated above.

Y000584D
3TNE88- (E) TB (1)

Y0006840
37NE88-E1TB11

2 ギヤケース GEAR HOUSING



11AD3
11AD11
Y0006840

ギヤケース
GEAR HOUSING

99.04.16

(A)=37NE88-TB (C)=37NE88-ETB1
(B)=37NE88-YBT (E)=
(C)=37NE88-ETB (F)=

REF.	LEV.	QTY	PART NO.	DESCRIPTION	QTY (200)	QTY (200) (F)	QTY (200) (F)
1		1	719810-01500	HOUSING ASSY, GEAR	1	1	1
2		1	129795-01800	SEAL, OIL	1	1	1
3		1	129403-01500	FLANGE, GEAR HOUSING	1	1	1
4		1	121450-01560	STUD M 8X 22	2	2	2
5		1	124160-01751	CAP, LUB.OIL SUPPLY	1	1	1
6		1	124240-01871	COVER, HO-P	1	1	1
7		1	124240-01883	PIPE, KNOCK L=18	2	2	2
8		1	129795-01950	RETAINER	1	1	1
9		1	129190-03100	O-RING, P.1, PUMP	1	1	1
10		1	121650-51900	O-RING, P.1, PUMP	1	1	1
11		1	24311-000160	O-RING 1A P-16.0	2	2	2
12		1	24311-000320	O-RING 1A P-32.0	1	1	1
13		1	26105-080122	BOLT M 8X 12 PLATED	4	4	4
14		1	26105-080162	BOLT M 8X 16 PLATED	1	1	1
15		1	26105-080162	BOLT M 8X 16 PLATED	3	3	3
16		1	26105-080202	BOLT M 8X 20 PLATED	2	2	2
17		1	26105-080452	BOLT M 8X 45 PLATED	6	6	6
18		1	26105-080552	BOLT M 8X 55 PLATED	3	3	3
19		1	129001-91840	BOLT M 8X 85 PLATED	4	4	4
20		1	26366-080002	NUT M 8	3	3	3
21		1	22103-080002	SEAL WASHER 85	4	4	4
22		1	22103-080002	SEAL WASHER 85	1	1	1
23		1	121023-01550	COVER, BLIND	1	1	1
24		1	24341-000240	O-RING 1A S-24.0	1	1	1
25		1	23100-080152	BOLT M 8X 16 PLATED	2	2	2
26		1	171031-11741	PIPE	1	1	1
27		1	24311-000320	O-RING 1A P-32.0	1	1	1
28		1	977770-01212	GASKET, LIQUID	1	1	1

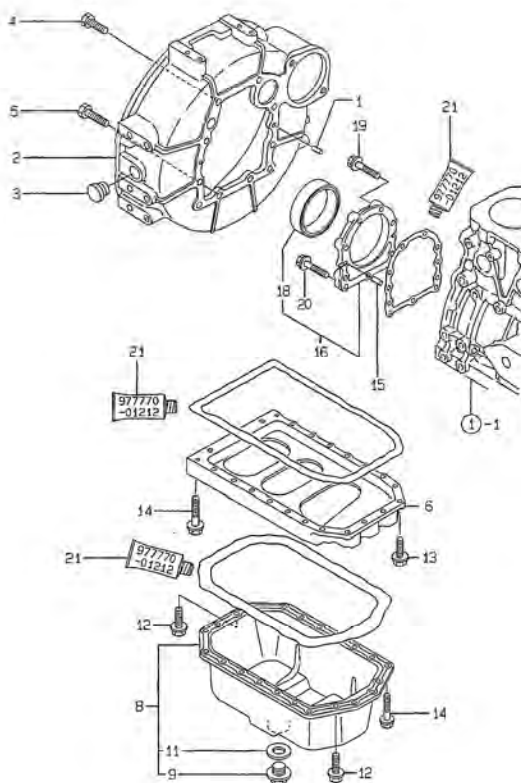
REMARKS (C)=20

(C) OPTIONAL PART.

Y118825

Y0006840
3TNE88- (E) 16 (1)

3 フライホイールハウジング & オイルパン FLYWHEEL HOUSING & OIL SUMP



Y0006840
3TNE88- (E) 16 (1)

3 フライホイールハウジング & オイルパン FLYWHEEL HOUSING & OIL SUMP

(A)=3TNE88-7B (D)=3TNE88-ETB1
(B)=3TNE88-TB1 (E)=
(C)=3TNE88-ETB (F)=

99.04.16

REP.	LEV.	品番	品名	DESCRIPTION	QTY	(A)	(B)	(C)	(D)	(E)	(F)	P	U	A	R
1		129100-01580	平行ピン EX16	PARALLEL PIN EX16	2	2	2	2	2						
2		129612-01600	フライホイールハウジング	HOUSING, FLYWHEEL	1	1	1	1							
3		119620-01750	カバー / フライホイール	CAP, FLYWHEEL COVER	1	1	1	1							
4		26206-100252	ボルト M10X25	BOLT M10X25	6	6	6	6							
5		26206-100302	ボルト M10X30	BOLT M10X30	4	4	4	4							
6		129100-01750	スペーサー, オイルパン	SPACER, OIL SUMP	1	1	1	1							
7		26106-080452	ドリルプラグ M22	DRAIN PLUG M22	1	1	1	1							
8		119640-01640	シールワッシャー M22	SEAL WASHER M22	1	1	1	1							
9		26106-080162	ボルト M 8X 16 PLATED	BOLT M 8X 16 PLATED	4	4	4	4							
10		26106-080252	ボルト M 8X 25 PLATED	BOLT M 8X 25 PLATED	2	2	2	2							
11		26106-080452	ボルト M 8X 45 PLATED	BOLT M 8X 45 PLATED	20	20	20	20							
12		129100-01580	平行ピン EX16	PARALLEL PIN EX16	2	2	2	2							
13		129100-01640	ケースアッシー, オイルシール	CASE ASSY, OIL SEAL	1	1	1	1							
14		129795-01780	シール OIL	SEAL OIL	1	1	1	1							
15		129486-01670	ボルト M8X30, COLLAR 10	BOLT M8X30, COLLAR 10	6	6	6	6							
16		26106-080332	ボルト M 8X 35 PLATED	BOLT M 8X 35 PLATED	3	3	3	3							
17		977770-01212	シール / リング	SEAL, RING	1	1	1	1							(1)

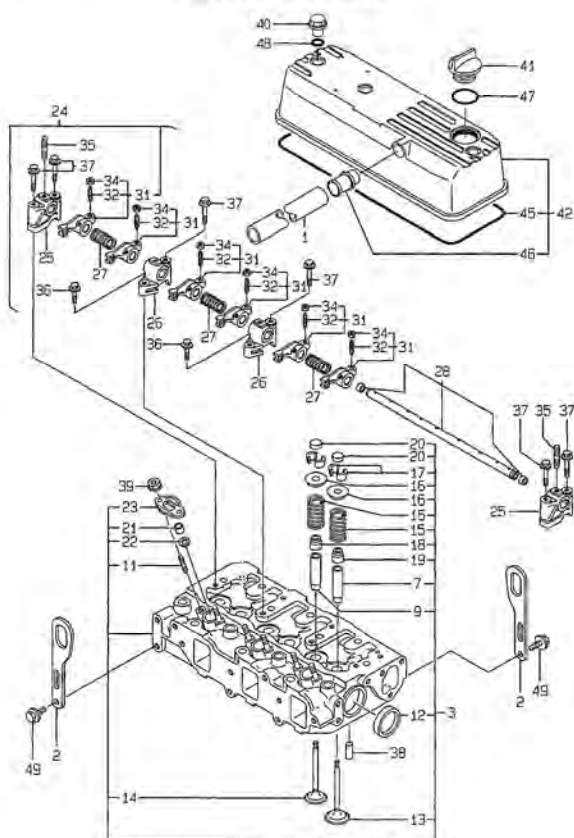
REMARKS (注)
(1) 777770-01212

(1) OPTIONAL PART.

1118826

Y0005640
37NE66-1E7 (B) (1)

4 シリンダヘッド & ボンネット CYLINDER HEAD & BONNET



Y0005640
37NE66-1E7 (B) (1)

(A) シリンダヘッド & ボンネット
CYLINDER HEAD & BONNET

99.04.10
(1)=37NE66-TB (2)=37NE66-ETB1
(3)=37NE66-TB1 (4)=
(5)=37NE66-ETB (6)=

REF.	LEV.	PART NO.	DESCRIPTION	QTY (230)	P/W	A	B
(1)	(2)	(3)	(4)	(5)	(6)	(7)	(8)
1	..	171350-03090	PIPE, BREATHER	1	1	1	1
2	..	121734-01900	LIFTER, ENGINE	2	2	2	2
3	..	129001-11700	HEAD ASST, CYLINDER	1	1	1	1
7	..	120130-11660	GUIDE, VALVE	3	3	3	3
9	..	129150-11810	GUIDE, VALVE	3	3	3	3
11	..	26216-00020	STUD M 8X 20 PLATED	6	6	6	6
12	..	27241-00000	PLUG 40	2	2	2	2
13	..	129100-11100	VALVE, INTAKE	3	3	3	3
14	..	129100-11110	VALVE, EXHAUST	3	3	3	3
15	..	129795-11120	SPRING, VALVE	6	6	6	6
16	..	129795-11120	RETAINER, SPRING	6	6	6	6
17	..	27310-00001	CUTTER 8	6	6	6	6
18	..	121400-11340	SEAL, VALVE STEM	3	3	3	3
19	..	124440-11340	SEAL, VALVE STEM	3	3	3	3
20	..	129150-11370	CAP, VALVE	6	6	6	6
21	..	119625-11870	PROTECTOR, NOZZLE	3	3	3	3
22	..	119625-11880	SEAT, NOZZLE	3	3	3	3
23	..	119625-11900	RETAINER	3	3	3	3
24	..	129700-11240	SHAFT ASSY, ROCKER	1	1	1	1
25	..	129155-11340	SUPPORT, ROCKER ARM	2	2	2	2
26	..	129155-11370	SUPPORT, ROCKER ARM	2	2	2	2
27	..	129150-11260	SPRING	3	3	3	3
28	..	129150-11290	SHAFT, ROCKER ARM	1	1	1	1
31	..	129100-11650	ARM ASSY, ROCKER	6	6	6	6
32	..	129150-11230	SEAL, VALVE	1	1	1	1
34	..	129150-11750	NUT M8X1.0	6	6	6	6
35	..	26226-030182	STUD M 8X 18 PLATED	3	3	3	3
36	..	26106-080252	BOLT M 8X 25 PLATED	2	2	2	2
37	..	26106-080502	BOLT M 8X 50 PLATED	6	6	6	6
38	..	22351-060012	SPRING PIN 8X12	2	2	2	2
39	..	26366-060002	NUT M 6	6	6	6	6
40	..	124160-11360	HOOD	3	3	3	3
41	..	124160-01751	CAP, LUB.OIL SUPPLY	1	1	1	1
42	..	129001-11350	HOOD	1	1	1	1
43	..	129001-11310	GASKET, BONNET	1	1	1	1
44	..	129001-11340	HOSE	1	1	1	1
47	..	24311-000320	O-RING 1A P-32.0	1	1	1	1
48	..	24311-000120	O-RING 1A P 12.0	3	3	3	3
49	..	26106-080142	BOLT M 8X 14 PLATED	4	4	4	4

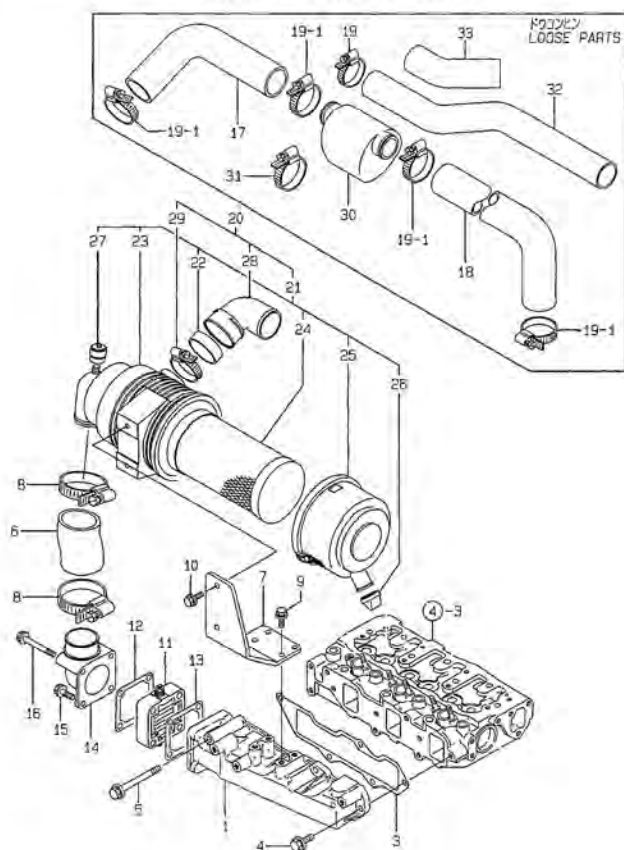
REMARKS (1)=37NE66-TB, (2)=37NE66-ETB1, (3)=37NE66-TB1, (4)=37NE66-ETB, (5)=37NE66-TB1, (6)=37NE66-ETB, (7)=37NE66-TB1, (8)=37NE66-ETB

(1)=REPAIR PART.

Y118227

Y0006840
3TNE88-(E) 1B (1)

5 キュウキマニホールド & エアクリーナ SUCTION MANIFOLD & AIR CLEANER



1A05
1A07
Y0006840

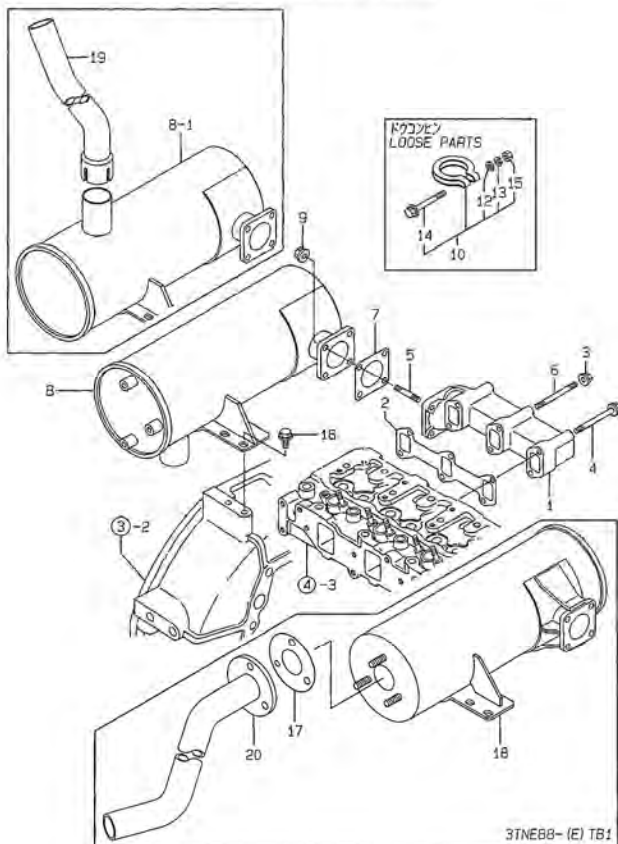
99.04.16
SUCTION MANIFOLD & AIR CLEANER(A)=3TNE88-TB (D)=3TNE88-ETB1
(B)=3TNE88-TB1 (E)=
(C)=3TNE88-ETB (F)=

SP-5 REV.	品名 LEV.	部品 NO.	説明 JIS	DESCRIPTION	数量 (A)(B)(C)(D)(E)(F)	1 P/U	A R
1	129001-12100	200-200-100	MANIFOLD	MANIFOLD	1	1	1
2	129001-12110	PK(200-200-100)	GASKET,INT. MANIFOLD	GASKET,INT. MANIFOLD	1	1	1
3	26106-080202	200-200-100 BX 20	BOLT M 8X 20 PLATED	BOLT M 8X 20 PLATED	4	4	4
4	26106-080202	200-200-100 BX 50	BOLT M 8X 50 PLATED	BOLT M 8X 50 PLATED	1	1	1
5	119910-12210	200-200-100	PIPE,INTAKE	PIPE,INTAKE	1	1	1
6	119910-12240	200-200-100	BRACKET,AIRCLEANER	BRACKET,AIRCLEANER	1	1	1
7	23000-040000	200-200-100	CLAMP 60	CLAMP 60	2	2	2
8	26015-080222	200-200-100 BX 22	BOLT M 8X 22	BOLT M 8X 22	2	2	2
9	26015-080222	200-200-100 BX 22	BOLT M 8X 22	BOLT M 8X 22	2	2	2
10	129100-77500	200-200-100	HEATER, AIR	HEATER, AIR	1	1	1
11	129100-77510	200-200-100	GASKET, AIR HEATER	GASKET, AIR HEATER	1	1	1
12	129150-77511	PK(200-200-100)	GASKET, (NON-ASB.)	GASKET, (NON-ASB.)	1	1	1
13	177540-77520	200-200-100	BEND	BEND	1	1	1
14	26106-080402	200-200-100 BX 40	BOLT M 8X 40 PLATED	BOLT M 8X 40 PLATED	2	2	2
15	26106-080402	200-200-100 BX 80	BOLT M 8X 80 PLATED	BOLT M 8X 80 PLATED	2	2	2
16	129030-12201	200-200-100	PIPE, EXTENSION	PIPE, EXTENSION	1	1	1
17	119565-12210	200-200-100 A	PIPE, EXTENSION	PIPE, EXTENSION	1	1	1
18	23000-040000	200-200-100	CLAMP 60	CLAMP 60	2	2	2
19	23000-040000	200-200-100	CLAMP 60	CLAMP 60	4	4	4
19-1	129012-12680	200-200-100	AIR CLEANER	AIR CLEANER	1	1	1
20	129012-12680	200-200-100	CMP	CMP	1	1	1
21	129012-12680	200-200-100	CMP	CMP	1	1	1
22	129012-12680	200-200-100	CMP	CMP	1	1	1
23	119910-12210	200-200-100	PIPE,INTAKE	PIPE,INTAKE	1	1	1
24	119910-12240	200-200-100	BRACKET,AIRCLEANER	BRACKET,AIRCLEANER	1	1	1
25	119866-12541	200-200-100	COVER ASSY	COVER ASSY	1	1	1
26	119908-12540	200-200-100	VALVE, UNLOADER	VALVE, UNLOADER	1	1	1
27	119140-12680	200-200-100	INDICATOR	INDICATOR	1	1	1
28	129012-12680	200-200-100	RING	RING	1	1	1
29	23000-040000	200-200-100	CLAMP 60	CLAMP 60	1	1	1
30	129012-12680	200-200-100	SILENCER,INLET	SILENCER,INLET	1	1	1
31	23000-040000	200-200-100	CLAMP 48	CLAMP 48	1	1	1
32	129132-12210	200-200-100	PIPE, AIR INTAKE	PIPE, AIR INTAKE	1	1	1
32-1	129030-12200	200-200-100	PIPE, AIR INTAKE	PIPE, AIR INTAKE	1	1	1
32-2	129030-12200	200-200-100	PIPE, AIR INTAKE	PIPE, AIR INTAKE	1	1	1
33	119865-12210	200-200-100	PIPE, EXTENSION	PIPE, EXTENSION	1	1	1

Y110928

Y0005840
3TNEB8-(E) TB (1)

6 ハイキマニホルド & サイレンサ EXHAUST MANIFOLD & SILENCER



11407
114011
Y0005840

1 5) 11402-8-61 & サイレンサ
EXHAUST MANIFOLD & SILENCER (A)=3TNEB8-TB (B)=3TNEB8-TB1 (C)=3TNEB8-ETB (F)=

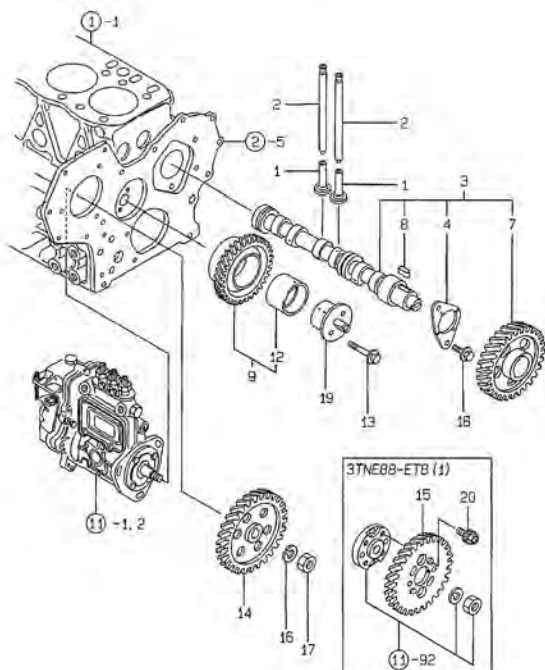
96.04.10

REF.	LEV.	QTY	PART NO.	DESCRIPTION	QTY (1) (2) (3) (4) (5) (6) (7)	I	P	A	R
1	..	1	129211-13100	MANIFOLD, EXHAUST	1	1	1	1	
2	..	1	129150-13110	GASKET, EXH. MANIFOLD	1	1	1	1	
3	..	2	26366-080002	NUT M 8	2	2	2	2	
4	..	4	26106-080002	BOLT M 8 X 80 PLATED	4	4	4	4	
5	..	4	119131-18320	BOLT M 8 X 22	4	4	4	4	
6	..	2	26216-080002	SPR. W 8 X 80 PLATED	2	2	2	2	
7	..	1	124701-119911	GASKET, (NON-ASB.)	1	1	1	1	
8	..	1	129002-13501	SILENCER	1				
9	..	1	129030-13580	SILENCER	1	1			
10	..	4	26366-080002	NUT M 8	4	4	4	4	
11	..	1	121120-13590	CLAMP	1	1	1	1	
12	..	1	22137-100000	WASHER 10, POLISHED	1	1	1	1	
13	..	1	22917-100000	SPRING WASHER 10	1	1	1	1	
14	..	1	26106-100652	BOLT M10 X 65	1	1	1	1	
15	..	1	26702-100002	NUT M10	1	1	1	1	
16	..	2	26106-100002	BOLT M10 X 20 PLATED	2	2	2	2	
17	..	1	103954-113201	GASKET, SILENCER	1	1			
18	..	1	129030-13570	SILENCER	1	1			
19	..	1	129030-13580	EXTENSION	1	1	1		
20	..	1	129030-13600	TAIL PIPE	1	1			

F118829

Y0006540
3TNE88-ETB (1) TB (1)

7 カムシャフト & グドウギヤ CAMSHAFT & DRIVING GEAR



Y0006540

CAMSHAFT & DRIVING GEAR

(A)=3TNE88-ETB (B)=3TNE88-ETB1 (C)=3TNE88-ETB1 (E)=

99.04.16

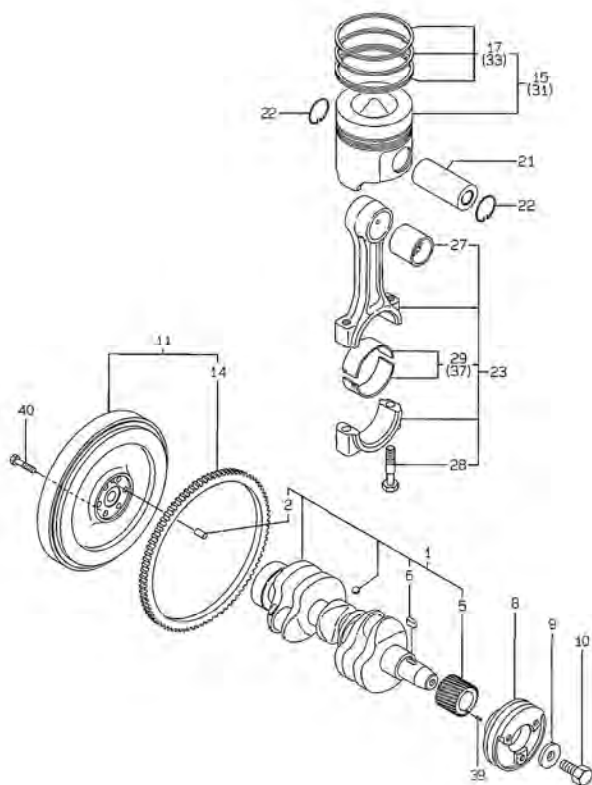
REP.	LEV.	PART NO.	DESCRIPTION	QTY (A) (B) (C) (E) (F)	I	P	A	B
1	..	129150-14200	TAPPET	5	5	5	5	5
2	..	129150-14400	ROD, PUSH	5	5	5	5	5
3	..	129129-14580	CAMSHAFT ASSY	1	1	1	1	1
4	..	129150-02450	METAL THRUST	1	1	1	1	1
7	..	129150-14101	GEAR, CAMSHAFT	1	1	1	1	1
8	..	129150-070140	KEY 7X 16	1	1	1	1	1
9	..	129150-25101	GEAR W/BUSH	1	1	1	1	1
12	..	129150-25920	BUSH, IDLE GEAR	1	1	1	1	1
13	..	26106-080452	BOLT M 8X 45 PLATED	2	2	2	2	2
14	..	129150-25900	GEAR, FUEL INJ. PUMP	1	1	1	1	1
15	..	129150-25930	GEAR, FUEL INJ. PUMP	1	1	1	1	1
16	..	22217-120000	SPRINGS WASHER	1	1	1	1	1
17	..	26116-120000	NUT 12	1	1	1	1	1
18	..	26106-080142	BOLT M 8X 14 PLATED	2	2	2	2	2
19	..	129100-25061	SHAFT, IDLE GEAR	1	1	1	1	1
20	..	129150-25301	BOLT, F1-P	4	4	4	4	4

REMARKS (L"20) (1) REPAIR PART,

Y118830

Y0006840
37NE68-1E17B (1)

クランクシャフト & ピストン
CRANKSHAFT & PISTON



1 1A09 1
1 (1A09) 1

Y0006840

クランクシャフト & ピストン
CRANKSHAFT & PISTON

(A)=37NE68-1B (C)=37NE68-1B1
(B)=37NE68-1B1 (E)=
(C)=37NE68-1B1 (F)=

99.04.16

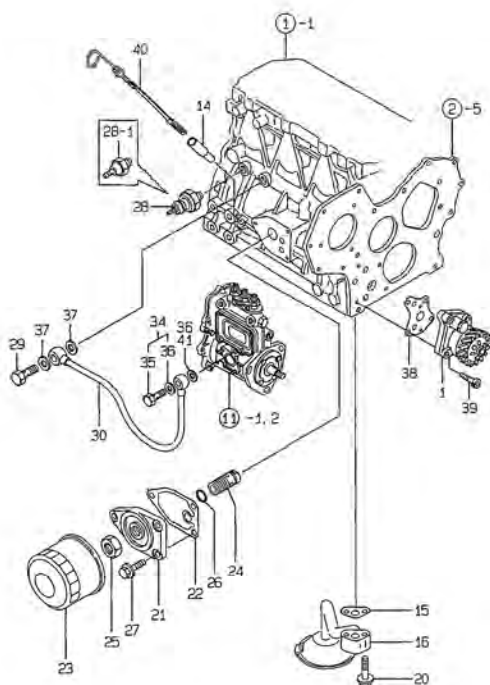
REF.	LEV.	PART NO.	DESCRIPTION	QTY (230)	1 P/U A R
(A)	(B)	(C)	(D)	(E)	(F)
1	..	120001-21000	CRANKSHAFT ASSY	1	1 1 1
2	..	120100-01500	PARALLEL PIN BX16	1	1 1 1
3	..	120150-21200	GEAR, CRANKSHAFT	1	1 1 1
4	..	22512-070140	KEY 7X 16	1	1 1 1
5	..	171340-21650	V-BULLEY, CRANKSHAFT	1	1 1 1
6	..	120705-21661	WASHER	1	1 1 1
7	..	121850-21680	BOLT, V-BULLEY	1	1 1 1
8	..	120128-21590	FLYWHEEL W/RING GEAR	1	1 1 1
9	..	119865-21600	GEAR, RING	1	1 1 1
10	..	120001-22081	PISTON W/RINGS	3	3 3 3
11	..	120001-22500	RING SET, PISTON	3	3 3 3
12	..	120001-22500	PIN, PISTON	3	3 3 3
13	..	22551-000260	CIRCLIP 26	6	6 6 6
14	..	724402-23100	ROD ASSY, CONNECTING	3	3 3 3
15	..	120100-23010	BUSH, PISTON PIN	3	3 3 3
16	..	121550-23200	BOLT, CONNECTING ROD	6	6 6 6
17	..	120150-23400	WEARING, CRANKPIN	3	3 3 3
18	..	120001-22901	PISTON W/RING OS=0.25	3	3 3 3
19	..	120001-22950	RING SET OS=0.25	3	3 3 3
20	..	120150-23610	METAL PIN US=0.25	3	3 3 3
21	..	22551-040010	SPRING PIN 4X10	1	1 1 1
22	..	121111-21501	BOLT, FLYWHEEL	6	6 6 6

REMARKS (2=23)
(1) 330 21000. (1) REPAIR PART.
(2) 8-11-11 (0.5=0.25) 21000. (2) OVER-SIZE (0.5=0.25) PART.
(3) 21000-11 (0.5=0.25) 21000. (3) UNDER-SIZE (0.5=0.25) PART.

Y118831

Y0006840
3TNE68-(E) TB(1)

9 L0974 LUB. OIL SYSTEM



Y0006840
3TNE68-(E) TB(1)

LUB. OIL SYSTEM

(A)=3TNE68-TB (B)=3TNE68-ETB
(C)=3TNE68-TB (E)=
(F)=

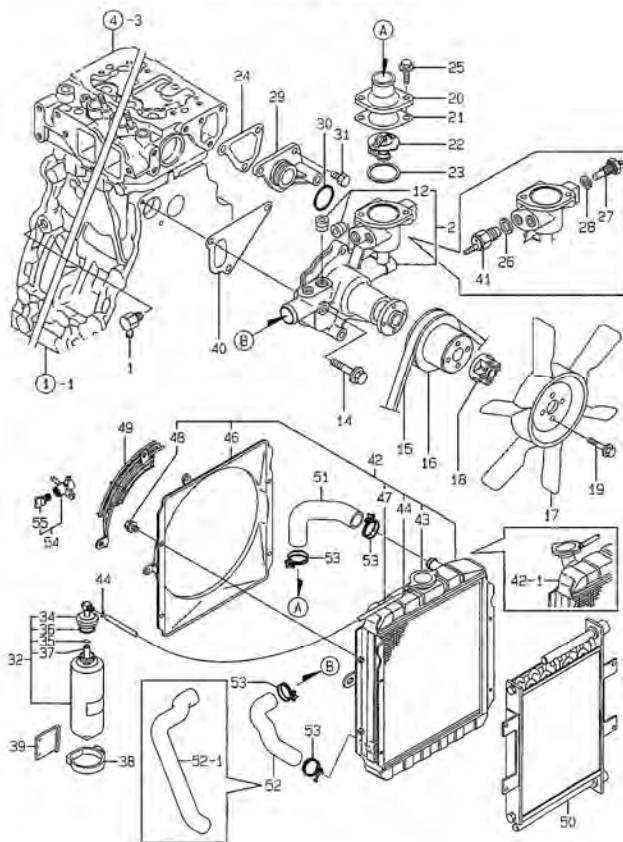
09.04.16

REF.	LEV.	PART NO.	DESCRIPTION	QTY (A) (B) (C) (E) (F)	I	P	A	R
1	*	129001-32001	LO-P CMP	1	1	1		
14	*	121520-34810	DI-FR (C228) S	1	1	1		
15	*	129150-35041	PK (P22-2200) (L22A)	1	1	1		
16	*	129150-35091	LOP22-2200 CMP	1	1	1		
20	*	26106-080352	DI-FR BX 35	2	2	2		
21	*	129150-35101	DI-FR BX 35	1	1	1		
22	*	129150-35111	PK (P22-2200) (L22A)	1	1	1		
23	*	129150-35151	DI-FR BX 35	1	1	1		
24	*	129001-35300	DI-FR BX 35	1	1	1		
25	*	129150-35350	DI-FR BX 35	1	1	1		
26	*	24311-000160	DI-FR BX 35	1	1	1		
27	*	26106-080202	DI-FR BX 35	3	3	3		
28	*	124160-39451	DI-FR BX 35	1	1	1		
28-1	*	124160-39450	DI-FR BX 35	1	1	1		
29	*	124160-39140	DI-FR BX 35	1	1	1		
30	*	129150-39150	DI-FR BX 35	1	1	1		
36	*	124550-59830	DI-FR BX 35	1	1	1		
35	*	124550-59820	DI-FR BX 35	1	1	1		
36	*	22150-080002	DI-FR BX 35	1	1	1		
36-1	*	22150-080002	DI-FR BX 35	1	1	1		
37	*	23414-100000	DI-FR BX 35	2	2	2		
38	*	129150-32000	DI-FR BX 35	1	1	1		
39	*	26450-060252	DI-FR BX 35	4	4	4		
40	*	129403-34800	DI-FR BX 35	1	1	1		
41	*	22150-080002	DI-FR BX 35	1	1	1		

Y118832

Y0008840
3TH288- (E) YB (1)

10 CWシステム COOLING WATER SYSTEM



Y0008840
10 CWシステム
COOLING WATER SYSTEM

(10) CWシステム
COOLING WATER SYSTEM

(A)=3TH288-TB (D)=3TH288-ETH1
(B)=3TH288-TB1 (E)=
(C)=3TH288-ETH (F)=

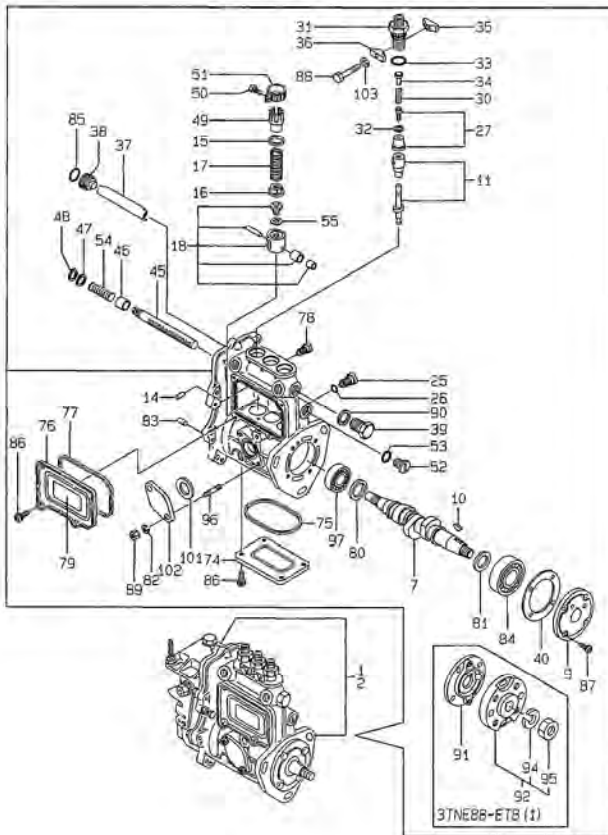
99.04.16

SPC REF.	LEV.	QTY REQ.	QTY INST.	QTY WIP.	QTY TOT.	DESCRIPTION	QTY (A)(B)(C)(D)(E)(F)	I	P	U	A	R
1	1	1	1	1	1	JOINT	1	1	1	1		
2	1	1	1	1	1	PUMP ASSY, C.WATER	1	1	1	1		
12	1	1	1	1	1	PLUG PT3/8, SCREW	2	2	2	2		
14	1	1	1	1	1	BOLT M 8X 50 PLATED	3	3	3	3		
15	1	1	1	1	1	V-BELT (A-38)	1	1	1	1		
15-1	1	1	1	1	1	V-BELT A37.5	1	1	1	1		N
16	1	1	1	1	1	V-PULLEY	1	1	1	1		
16-1	1	1	1	1	1	V-PULLEY, C.W. PUMP	1	1	1	1		H
17	1	1	1	1	1	FAN, COOLING	1	1	1	1		
18	1	1	1	1	1	SPACER	1	1	1	1		
19	1	1	1	1	1	BOLT M 8X 45 PLATED	4	4	4	4		
20	1	1	1	1	1	COVER, THERMOSTAT	1	1	1	1		
21	1	1	1	1	1	GASKET, (NON-ASS.)	1	1	1	1		
22	1	1	1	1	1	THERMOSTAT	1	1	1	1		
23	1	1	1	1	1	GASKET, (NON-ASS.)	1	1	1	1		
24	1	1	1	1	1	GASKET, THERMO, CASE	1	1	1	1		
25	1	1	1	1	1	BOLT M 8X 20 PLATED	2	2	2	2		
26	1	1	1	1	1	GASKET 16	1	1	1	1		
27	1	1	1	1	1	SENSOR, THERMO	1	1	1	1		
28	1	1	1	1	1	GASKET 10	1	1	1	1		
29	1	1	1	1	1	JOINT	1	1	1	1		
30	1	1	1	1	1	O-RING G30	1	1	1	1		
31	1	1	1	1	1	BOLT M 8X 16 PLATED	3	3	3	3		
32	1	1	1	1	1	SUB-TANK ASSY	1	1	1	1		
34	1	1	1	1	1	CAP	1	1	1	1		
35	1	1	1	1	1	CLAMP	1	1	1	1		
36	1	1	1	1	1	GASKET	1	1	1	1		
37	1	1	1	1	1	HOSE 7X 225	1	1	1	1		
38	1	1	1	1	1	CLAMP, SUB-TANK	1	1	1	1		
39	1	1	1	1	1	BRACKET, SUB-TANK	1	1	1	1		
40	1	1	1	1	1	GASKET, E.W. PUMP	1	1	1	1		
41	1	1	1	1	1	SWITCH, THERMO(110°C	1	1	1	1		
42	1	1	1	1	1	RADIATOR	1	1	1	1		
42-1	1	1	1	1	1	RADIATOR ASSY	1	1	1	1		S
43	1	1	1	1	1	CLAMP	1	1	1	1		
44	1	1	1	1	1	CLAMP	2	2	2	2		
47	1	1	1	1	1	SHROUD	1	1	1	1		
48	1	1	1	1	1	HOSE, C.WATER	1	1	1	1		
49	1	1	1	1	1	BOLT M 8X 16	4	4	4	4		
50	1	1	1	1	1	NEF. WIRE	1	1	1	1		
51	1	1	1	1	1	COOLER ASSY, LUB OIL	1	1	1	1		
52	1	1	1	1	1	PIPE (A), C. WATER	1	1	1	1		
52-1	1	1	1	1	1	PIPE (B), C. WATER	1	1	1	1		
52-2	1	1	1	1	1	PIPE (C), C. WATER	1	1	1	1		N
53	1	1	1	1	1	CLAMP 38	4	4	4	4		
54	1	1	1	1	1	COCK ASSY, 3-WAY	1	1	1	1		
55	1	1	1	1	1	COCK, DRAIN	1	1	1	1		

Y118833

Y0006840
3TNEB8-ETB (1)

11 F0720PMP*20* FUEL INJECTION PUMP



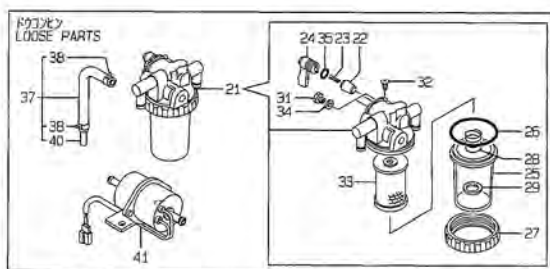
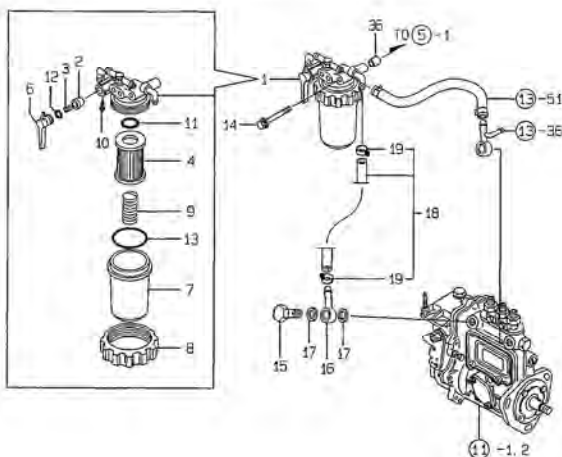
Y0006840
FUEL INJECTION PUMP
99.04.16
(A)=3TNEB8-1B (D)=3TNEB8-ETB1
(B)=3TNEB8-7B1 (E)=
(C)=3TNEB8-6TB (F)=

REF.	LEV.	PART NO.	DESCRIPTION	QTY (X20)	I	P	U	A	R
1	..	729030-51400	F0720PMP*20* ASSY	1	1	1	1	1	(1)
2	..	729030-51440	F0720PMP*20* ASSY	1	1	1	1	1	(1)
3	..	119810-51040	CAMSHAFT	1	1	1	1	1	
4	..	129155-51060	CAM SHAFT SUPPORT	1	1	1	1	1	
5	..	122710-51090	KEY	1	1	1	1	1	
6	..	129206-51100	PLUNGER W/BARREL	3	3	3	3	3	
7	..	129155-51140	FIN, BARREL LOCKING	3	3	3	3	3	
8	..	174307-51170	RETAINER A	3	3	3	3	3	
9	..	129155-51180	SPRING SHIDE, PLUNGER	3	3	3	3	3	
10	..	129155-51200	TAPPET ASSY	3	3	3	3	3	
11	..	129155-51270	LOCKING, TAPPET	3	3	3	3	3	
12	..	129155-51280	O-RING 50	3	3	3	3	3	
13	..	129100-51300	VALVE W/SEAT, DELIV.	3	3	3	3	3	
14	..	129155-51320	SPRING, DELIV. VALVE	3	3	3	3	3	
15	..	129155-51340	WARD, DELIVERY VALVE	3	3	3	3	3	
16	..	124550-51350	GASKET, DELIVERY	3	3	3	3	3	
17	..	124550-51370	O-RING, DELIVERY	3	3	3	3	3	
18	..	129155-51390	STOPPER, VALVE	3	3	3	3	3	
19	..	129155-51380	LOCKING (A)	2	2	2	2	2	
20	..	129155-51390	LOCKING (B)	2	2	2	2	2	
21	..	129155-51400	DEFLECTOR	1	1	1	1	1	
22	..	129155-51410	CHECK BOLT, DEFLECTOR	1	1	1	1	1	
23	..	129155-51420	PLUG (M16)	1	1	1	1	1	
24	..	129155-51430	SHIM SET, ADJUSTING	1	1	1	1	1	
25	..	129155-51500	WACK, CONTROL	1	1	1	1	1	
26	..	129155-51520	RUSH, RACE	1	1	1	1	1	
27	..	129155-51530	SPACER, AUX. SPRING	1	1	1	1	1	
28	..	129155-51540	CIRCLIP	1	1	1	1	1	
29	..	129155-51550	PINION, CONTROL	3	3	3	3	3	
30	..	129155-51560	SCREW, PINION	3	3	3	3	3	
31	..	174307-51560	PINION	3	3	3	3	3	
32	..	129155-51570	PLUG (M12)	1	1	1	1	1	
33	..	129155-51580	O-RING	1	1	1	1	1	
34	..	129155-51590	SPRING, RACK	1	1	1	1	1	
35	..	129155-51600	SHIM PACK	3	3	3	3	3	
36	..	129155-51700	COVER, LOWER	1	1	1	1	1	
37	..	129155-51710	GASKET, LOWER COVER	1	1	1	1	1	
38	..	129155-51720	COVER, SIDE	1	1	1	1	1	
39	..	129155-51730	GASKET, SIDE COVER	1	1	1	1	1	
40	..	129155-51740	LOCKING, RACK	1	1	1	1	1	
41	..	129155-51910	LABEL, CAUTION	1	1	1	1	1	
42	..	129155-51930	SPACER T=3.25	1	1	1	1	1	
43	..	129155-51940	SPACER T=1.5	1	1	1	1	1	
44	..	22217-00000	SPRING WASHER 6	2	2	2	2	2	
45	..	22217-00000	SPRING PIV 5X10	2	2	2	2	2	
46	..	24101-043034	BALL BEARING	1	1	1	1	1	
47	..	24341-000160	O-RING 1A 5-16.0	1	1	1	1	1	
48	..	25022-003162	SCREW M 5X10	8	8	8	8	8	
49	..	26022-040162	SCREW M 4X 16	4	4	4	4	4	
50	..	26116-030302	BOLT M 5X 30 PLATED	2	2	2	2	2	
51	..	26716-080002	NUT 6	2	2	2	2	2	
52	..	22190-160002	SEAL WASHER 16S	1	1	1	1	1	
53	..	129208-51060	SUPPORT	1	1	1	1	1	
54	..	129208-54500	FLANGE ASSY	1	1	1	1	1	
55	..	22217-120000	SPRING WASHER	1	1	1	1	1	
56	..	26716-120002	NUT 12	1	1	1	1	1	
57	..	129155-51020	STUD, FEED PUMP	2	2	2	2	2	
58	..	129155-51030	BALL BEARING, THRUST	1	1	1	1	1	
59	..	129155-52050	GASKET	1	1	1	1	1	
60	..	129155-52200	COVER, BLIND	1	1	1	1	1	
61	..	22217-030000	SPRING WASHER 5	2	2	2	2	2	

REMARKS (C=20)
(1) 2900 NO.1,2 F0720PMP*20* ASSY (1) GOVERNOR ASSY (FIG. NO. 123) IS
2900 NO.12 0101 2 2900 INCORPORATED IN THIS FUEL
INJECTION PUMP ASSY (REF. NO. 1, 2, 3)
Y118934

Y0006840
3TNE88-E) TB (1)

14 FUEL LINE

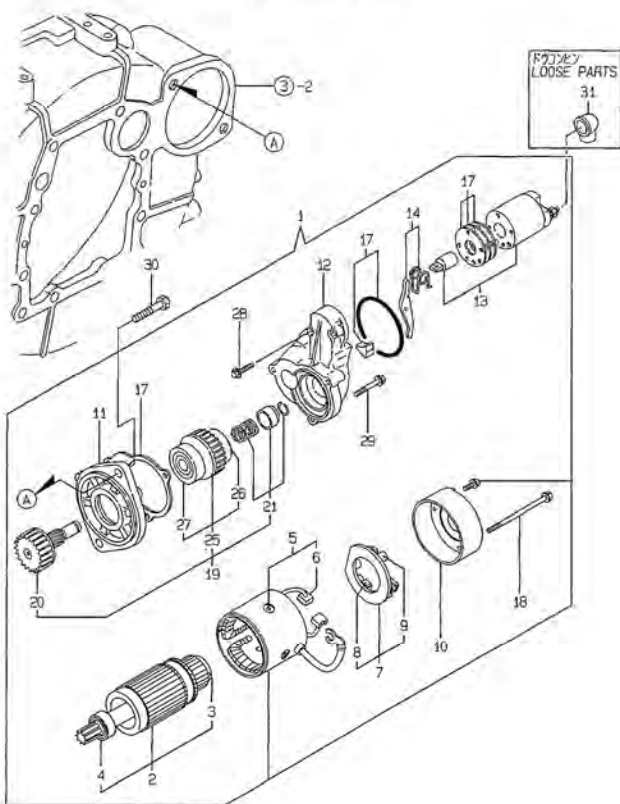


99.04.16
1 14 1 FUEL LINE
(A)=3TNE88-TB (B)=3TNE88-ETB1
(C)=3TNE88-TB1 (D)=
(E)=
(F)=

REF.	LEV.	Q	PART NO.	DESCRIPTION	QTY (C) (D) (E) (F)	I	P/U	A	R
1	..	1	129055-55620	STRAINER ASSY, FUEL	1	1	1	1	1
2	..	1	104200-55321	VALVE, TAPER	1	1	1	1	1
3	..	1	104200-55330	SPRING, TAPER VALVE	1	1	1	1	1
4	..	1	129100-55650	ELEMENT, FUEL	1	1	1	1	1
5	..	1	129100-55670	LEVER	1	1	1	1	1
6	..	1	129100-55680	CUP, STRAINER	1	1	1	1	1
7	..	1	129100-55690	RING, RETAINING	1	1	1	1	1
8	..	1	129100-55700	SPRING	1	1	1	1	1
9	..	1	104200-55750	SCREW M 4	1	1	1	1	1
10	..	1	24311-240100	O-RING 1A P-10A	1	1	1	1	1
11	..	1	24311-240100	O-RING 1A P-10A	1	1	1	1	1
12	..	1	24311-240100	O-RING 1A P-10A	1	1	1	1	1
13	..	1	24311-240100	O-RING 1A P-10A	1	1	1	1	1
14	..	1	101304-59030	BOLT N 6X 35	1	1	1	1	1
15	..	1	101304-59030	JOINT 12, PIPE	1	1	1	1	1
16	..	1	24190-12000	SEAL WASHER 12	2	2	2	2	2
17	..	1	129210-59020	PIPE ASSY, FUEL OIL	1	1	1	1	1
18	..	1	129210-59020	CLAMP 12	2	2	2	2	2
19	..	1	129210-59020	CLAMP 12	2	2	2	2	2
20	..	1	129210-59020	CLAMP 12	2	2	2	2	2
21	..	1	129210-59020	CLAMP 12	2	2	2	2	2
22	..	1	104200-55321	VALVE, TAPER	1	1	1	1	1
23	..	1	104200-55330	SPRING, TAPER VALVE	1	1	1	1	1
24	..	1	104200-55341	HANDLE, LOCK	1	1	1	1	1
25	..	1	124054-55510	BOWL, FUEL STRAINER	1	1	1	1	1
26	..	1	103103-55510	O-RING	1	1	1	1	1
27	..	1	110250-55610	RING, RETAINING	1	1	1	1	1
28	..	1	121257-55720	SPRING, SCREEN	1	1	1	1	1
29	..	1	121257-55731	FLOAT	1	1	1	1	1
30	..	1	101720-55750	SCREW M 4	1	1	1	1	1
31	..	1	171081-55910	SCREEN	1	1	1	1	1
32	..	1	23478-06000	GASKET 8, NYLON	2	2	2	2	2
33	..	1	24311-240100	O-RING 1A P-10A	1	1	1	1	1
34	..	1	129411-55680	SPACER	1	1	1	1	1
35	..	1	119840-59601	BEND ASSY	1	1	1	1	1
36	..	1	124766-59050	CLAMP 12	2	2	2	2	2
37	..	1	119840-59621	JOINT	1	1	1	1	1
38	..	1	129322-77401	FEED PUMP	1	1	1	1	1

Y0006840
3TNE88- (E) 7B (1)

15 スターティングモータ STARTING MOTOR



Y0006840
3TNE88- (E) 7B (1)

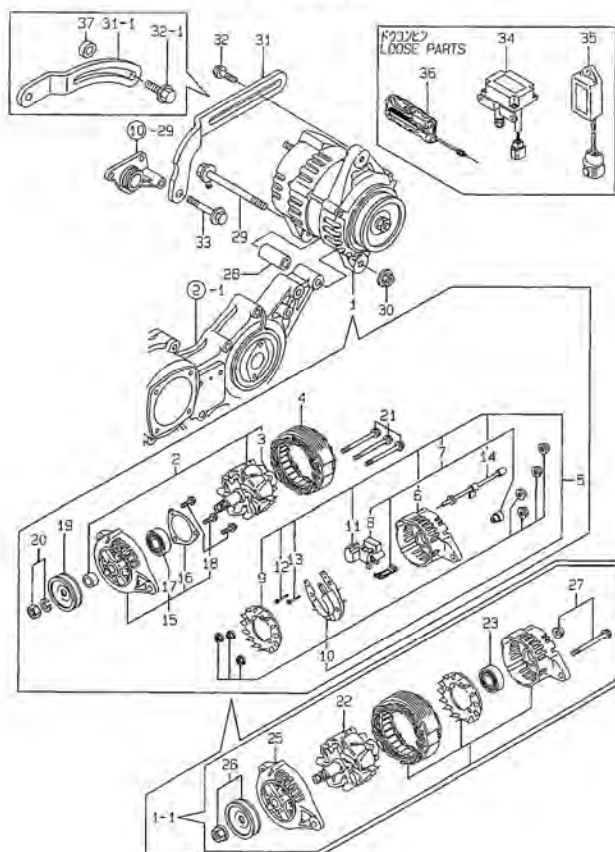
15 スターティングモータ
STARTING MOTOR

99.04.16
(A)=3TNE88-7B (D)=3TNE88-ETB1
(B)=3TNE88-TB1 (E)=
(C)=3TNE88-ETB (F)=

REF.	LEV.	QTY	DESCRIPTION	QTY (200)	I	P	U	R
(A)	(B)	(C)	(D)	(E)	(F)			
1	..	129400-77012	スターティングモータ (315-294)	1	1	1	1	
2	..	129430-77400	アーマチュア	1	1	1	1	
3	...	171008-77410	ベアリング (1)	1	1	1	1	
4	...	171008-77420	ベアリング (2)	1	1	1	1	
5	..	129400-77441	フィールドコイルアッシー	1	1	1	1	
6	...	129480-77460	ブラシ	2	2	2	2	
7	..	129480-77470	ホルダーアッシー ブラシ	1	1	1	1	
8	...	129480-77460	ブラシ	2	2	2	2	
9	...	129480-77490	スプリング スタート ブラシ	2	2	2	2	
10	..	129900-77460	カバー, リア	1	1	1	1	
11	..	171008-77510	ハウジングアッシー, ギア	1	1	1	1	
12	..	129400-77520	ハウジング, センター	1	1	1	1	
13	..	129400-77531	スイッチアッシー, マグネティック	1	1	1	1	
14	..	171008-77540	レバーセット, シフト	1	1	1	1	
15	..	129400-77521	ダストカバー, マグネティック	1	1	1	1	
16	..	129900-77600	ボルト, THROUGH	2	2	2	2	
17	..	171008-77650	ピニオンアッシー	1	1	1	1	
18	..	171008-77660	シャフト, ピニオン	1	1	1	1	
19	...	171008-77670	ストッパーセット, ピニオン	1	1	1	1	
20	...	1211455500	クラッチアッシー	1	1	1	1	
21	...	1211455500	ボールベアリング	1	1	1	1	
22	...	1211455500	ボールベアリング	1	1	1	1	
23	...	1211455500	ボルト M 3X 32 PLATED	2	2	2	2	
24	...	1211455500	ボルト M 3X 40 PLATED	3	3	3	3	
25	...	1211455500	ボルト M 3X 25 PLATED	2	2	2	2	
26	...	1211455500	カバー, TERMINAL	1	1	1	1	

Y0006840
37NE68- (E) TF (1)

16 ジェネレータ GENERATOR



1 1001
11A0111
Y0006840

(16) ジェネレータ
GENERATOR

99.04.16
(A)=37NE68-1B (D)=37NE68-ETB1
(B)=37NE68-TB1 (E)=
(C)=37NE68-ETB (F)=

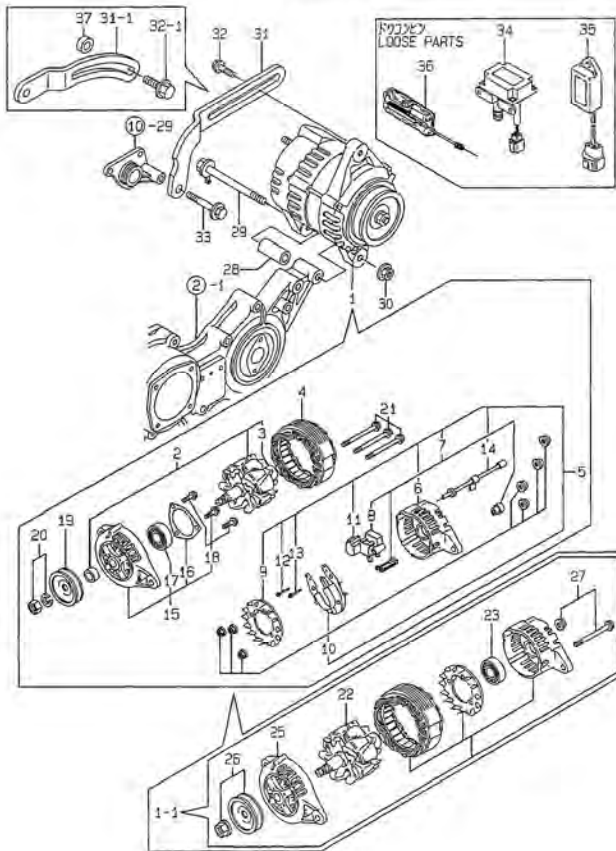
REF.	LEV.	QTY	PART NO.	DESCRIPTION	QTY (C37)	I	P	U	A	R
1	1	1	110836-77201	GENERATOR (AC)	1	1	1	1	1	R
2	...	1	110836-77700	ROTOR ASSY	1					Z
3	...	1	110836-77850	BALL BEARING 6000S	1					Z
4	...	1	110836-77710	STARTER ASSY	1					Z
5	...	1	110836-77721	COVER ASSY, REAR	1					Z
6	...	1	110836-77730	COVER, REAR	1					Z
7	...	1	110836-77741	BRUSH ASSY, REGULATOR	1					Z
8	...	1	110836-77750	BRUSH ASSY	1					Z
9	...	1	110836-77760	DIODE, FAN SIDE	1					Z
10	...	1	110836-77770	DIODE ASSY	1					Z
11	...	1	110836-77780	CONDENSER	1					Z
12	...	1	110836-77791	BOLT (1)	1					Z
13	...	1	110836-77800	BOLT (2)	1					Z
14	...	1	110836-77810	WIRE ASSY, LEAD	1					Z
15	...	1	110836-77700	COVER ASSY, FRONT	1					Z
16	...	1	110836-77800	RETAINER, BEARING	1					Z
17	...	1	110836-77840	BALL BEARING	1					Z
18	...	1	110836-77860	SCREW KID	1					Z
19	...	1	110836-77810	PULLEY	1					Z
20	...	1	110836-77820	NUT ASSY, PULLEY	1					Z
21	...	1	110836-77830	BOLT, THROUGH	1					Z
22	...	1	120412-77700	ROTOR ASSY	1	1	1	1	1	W
23	...	1	120412-77710	BALL BEARING	1	1	1	1	1	W
24	...	1	120412-77730	FRONT BRACKET ASSY	1	1	1	1	1	W
25	...	1	120412-77740	PULLEY	1	1	1	1	1	W
26	...	1	120412-77750	SCREW KIT	1	1	1	1	1	W
27	...	1	110836-77840	SPACER	1	1	1	1	1	W
28	...	1	120156-77231	BOLT M 8X110 (GEN)	1	1	1	1	1	W
29	...	1	26166-080002	NUT M 8	1					W
30	...	1	120412-77260	NUT, GENERATOR	1	1	1	1	1	W
31	...	1	120100-77330	ADJUSTER	1					W
32	...	1	120156-77350	BOLT M 8X 35	1	1	1	1	1	W
33	...	1	26106-080002	BOLT M 8X 50 PLATED	1					W
34	...	1	120156-77100	RELAY, SAFETY	1	1	1	1	1	W
35	...	1	110832-77920	TIMER	1	1	1	1	1	W
36	...	1	110832-77930	STOP, ENGINE	1					W

** CONTINUE (25/26) **

Y118839

Y0006840
3TNE88-(E) TB (1)

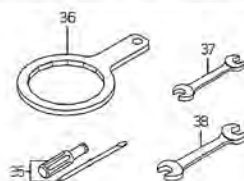
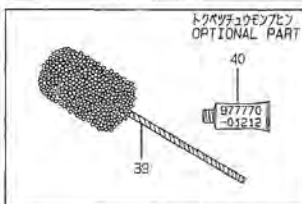
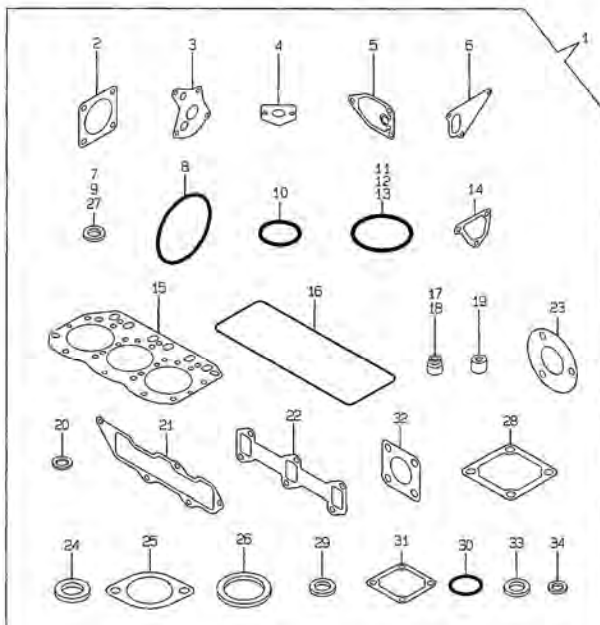
16 ジェネレータ GENERATOR



I 16.3 ジェネレータ		GENERATOR		99.04.16	
REF.	LEV.	PART NO.	DESCRIPTION	QTY	U/A
32-1	1	119032-77910 (A=E19592)	MOTOR ASSY, ENG STOP	1	1
37	1	106500-44810 (A=E20487)	SPACER	1	1

Y0006840
3TNE88- (E) TB (1)

17 バッキンセット GASKET SET



1003
11001
Y0006840

(17) バッキンセット
GASKET SET

99.04.16
(A)=3TNE88-TB (B)=3TNE88-TB1 (C)=3TNE88-ETB
(D)= (E)= (F)=

REP.	LEV.	REP.	LEV.	DESCRIPTION	QTY	U	R
1	1	729001-92620	1	GASKET SET (NON-ASB.)	1	1	1
1	1	729001-92620	1	GASKET SET (NON-ASB.)	1	1	1
2	2	124340-01883	1	GASKET, (NON-ASB.)	1	1	1
3	3	129150-32020	1	GASKET, L.O. PUMP	1	1	1
4	4	129150-35041	1	GASKET, (NON-ASB.)	1	1	1
5	5	129150-35111	1	GASKET, (NON-ASB.)	1	1	1
6	6	129100-40000	1	GASKET, C.W. PUMP	1	1	1
7	7	22100-08000	1	SEAL WASHER 33	1	1	1
8	8	121850-51960	1	O-RING, F.I. PUMP	1	1	1
9	9	129150-40000	1	GASKET 10	1	1	1
10	10	24311-000160	1	O-RING 1A P-16.0	5	3	3
11	11	24341-000240	1	O-RING 1A S-24.0	1	1	1
12	12	24311-000320	1	O-RING 1A P-32.0	3	3	3
13	13	24321-000300	1	O-RING 1A S-30.0	1	1	1
14	14	129100-49840	1	GASKET, THERMO. CASE	1	1	1
15	15	129001-01340	1	GASKET, (NON-ASB.)	1	1	1
16	16	129001-11310	1	GASKET, BONNET	1	1	1
17	17	121400-11340	1	SEAL, VALVE STEM	3	3	3
18	18	124460-11340	1	SEAL, VALVE STEM	3	3	3
19	19	119625-11870	1	PROTECTOR, NOZZLE	3	3	3
20	20	119625-11880	1	SEAT, NOZZLE	3	3	3
21	21	129001-12110	1	GASKET, INT. MANIFOLD	1	1	1
22	22	129150-13110	1	GASKET, EXH. MANIFOLD	1	1	1
23	23	103954-13201	1	GASKET, SILENCER	1	1	1
24	24	124465-44950	1	GASKET 16	1	1	1
25	25	129150-49811	1	GASKET, (NON-ASB.)	1	1	1
26	26	22190-120002	1	SEAL WASHER 12	2	2	2
27	27	129150-77511	1	GASKET, (NON-ASB.)	1	1	1
28	28	24314-120000	1	GASKET 12, ROUND	2	2	2
29	29	24311-000120	1	O-RING 1A P 12.0	3	3	3
30	30	129100-77510	1	GASKET, AIR HEATER	1	1	1
31	31	124701-11911	1	GASKET, (NON-ASB.)	1	1	1
32	32	22190-220002	1	SEAL WASHER 228	1	1	1
33	33	23416-100000	1	GASKET 10, ROUND	2	2	2
34	34	104300-92350	1	DRIVER, SCREW	1	1	1
35	35	119640-92750	1	WRENCH, FILTER	1	1	1
36	36	28110-100120	1	WRENCH 10X12	1	1	1
37	37	28110-140120	1	WRENCH 14X17	1	1	1
38	38	129400-92420	1	FLEX HORN	1	1	1
39	39	977770-01212	1	GASKET, LIQUID	1	1	1

REMARKS (1) (1) OPTIONAL PART, Y118540

部品番号順索引表

当パーツカタログリストに記載されている総ての部品を部品番号順（使用箇所別）に収録してあります。

部品番号により目的の部品がどの部分に記載されているかを知る場合にご活用下さい。

PARTS No. INDEX

All parts of this Parts Catalog is arranged by Part No. order (depending on the spot where the model is used).

If you want to know by Part No. where your object part is used, please use this Parts Catalog.

(MF NO.Y0006840)

| 1M01 |

*** パーツ名・品番・数量・位置・サキインデックス PARTS INDEX ***

99.04.16

P. 1

パーツ名 PART NO.	パーツ名 DESCRIPTION	PC NO.	コネク GRP.	ミタシ REF.	サキイン LOC. NO.	パーツ名 PART NO.	パーツ名 DESCRIPTION	PC NO.	コネク GRP.	ミタシ REF.	サキイン LOC. NO.
X211455500	クラッチ ASY CLUTCH ASSY	Y0006840	15	25	1A16	119266-69350	サーモスタ SENSOR, THERMO.	Y0006840	10	27	1A11
X2114955020	ボールベアリング BALL BEARING	Y0006840	15	26	1A16	119285-77951	ソレノイド SOLENOID	Y0006840	12	78	1A13
X2240410100	ボールベアリング BALL BEARING	Y0006840	15	27	1A16	119305-59120	フルタイム RETAINER	Y0006840	13	47	1A14
101304-59020	ジョイント 12 JOINT 12, PIPE	Y0006840	14	16	1A15	119620-01750	キャップ (ホイール) CAP, FLYWHEEL COVER	Y0006840	3	3	1A04
101720-55750	プラグ 6 PLUG 6	Y0006840	14	31	1A15	119625-11870	プロテクター PROTECTOR, NOZZLE	Y0006840	4	21	1A05
102103-55520	リング (オイル) O-RING	Y0006840	14	26	1A15	119625-11880	ノズル NOZZLE	Y0006840	17	19	1B03
103854-39140	ボルト (パイプ) BOLT, PIPE JOINT	Y0006840	14	15	1A15		ノズル NOZZLE	Y0006840	4	22	1A05
103954-13201	ガスケット GASKET, SILENCER	Y0006840	6	17	1A07	119625-11900	リテーナ RETAINER	Y0006840	17	20	1B03
104200-55321	バルブ (テーパー) VALVE, TAPER	Y0006840	17	23	1B03	119632-77920	タイマー (1 秒) TIMER	Y0006840	4	23	1A05
104200-55330	スプリング (テーパー) SPRING, TAPER VALVE	Y0006840	14	2	1A15	119640-01640	ドレンプラグ M22 DRAIN PLUG M22	Y0006840	16	35	1B01
104200-55341	ハンドル (コック) HANDLE, COCK	Y0006840	22	24	1A15	119640-92750	レンチ (フィルター) WRENCH, FILTER	Y0006840	3	9	1A04
104200-55750	ネジ (4) (ネジ) SCREW M 4	Y0006840	14	10	1A15	119660-61901	リテーナ RETAINER, SHAFT	Y0006840	17	36	1B03
104200-92350	ドライバー (ネジ) DRIVER, SCREW	Y0006840	17	35	1B03	119808-12520	エレメント (アウター) ELEMENT, OUTER	Y0006840	12	56	1A13
106500-44810	スペーサー SPACER	Y0006840	16	37	1B02	119808-12540	バルブ (アンローダー) VALVE, UNLOADER	Y0006840	5	24	1A06
110250-55610	リング (リテーニング) RING, RETAINING	Y0006840	14	27	1A15	119810-51040	カムシャフト CAMSHAFT	Y0006840	5	26	1A06
114250-53080	ナット (ノズル) NUT, NOZZLE CASE	Y0006840	13	5	1A14	119810-77340	ボルト (カムシャフト) BOLT	Y0006840	11	7	1A12
114250-53120	スプリング (ノズル) SPRING, NOZZLE	Y0006840	13	9	1A14	119820-77340	ボルト (カムシャフト) BOLT	Y0006840	16	32	1B01
114250-53130	シート (ノズル) SEAT, NOZZLE SPRING	Y0006840	13	10	1A14	119831-42290	ボルト (カムシャフト) BOLT	Y0006840	16	28	1B01
114250-53140	プレート (ストップ) PLATE, STOP	Y0006840	13	11	1A14	119836-77200	スペーサー SPACER	Y0006840	10	15	1A11
114250-53210	ピン (カム) PIN	Y0006840	13	12	1A14	119836-77201	V-BELT A37.5 V-BELT A37.5	Y0006840	16	1	1B01
114250-53400	カム (カム) CAM	Y0006840	13	13	1A14	119836-77200	ジェネレーター (AC) GENERATOR (AC)	Y0006840	16	1-1	1B01
114654-77900	エンジン (カム) ENGINE	Y0006840	16	36	1B01	119836-77700	ジェネレーター (AC) GENERATOR (AC)	Y0006840	16	2	1B01
119032-77910	モーター (カム) MOTOR ASSY, ENG.STOP	Y0006840	16	36-1	1B02	119836-77710	ローター ASY ROTOR ASSY	Y0006840	16	4	1B01
119131-18320	ボルト M 8 X 22 BOLT M 8 X 22	Y0006840	6	5	1A07	119836-77721	スターター ASY STARTER ASSY	Y0006840	16	5	1B01
119140-12680	インジケータ (カム) INDICATOR	Y0006840	5	27	1A06	119836-77730	カバー ASY, REAR COVER ASSY, REAR	Y0006840	16	6	1B01
						119836-77741	カバー ASY, REAR COVER, REAR	Y0006840	16	7	1B01
						119836-77750	ブラシ ASY, REGULATOR BRUSH ASSY, REGULATOR	Y0006840	16	8	1B01
						119836-77760	ブラシ ASY BRUSH ASSY	Y0006840	16	9	1B01
							ファン (ファン側) FAN, FAN SIDE	Y0006840			

(MF NO.Y0006840)

I 1M02 I

*** PARTS INDEX ***

99.04.16

P. 2

PART NO.	DESCRIPTION	PC NO.	GRP.	REF.	LOC. NO.	PART NO.	DESCRIPTION	PC NO.	GRP.	REF.	LOC. NO.
119836-77770	ダイオード ASY DIODE ASSY	Y0006840	16	10	1801	120130-11860	バルブガイド (SUC GUIDE, VALVE	Y0006840	4	7	1A05
119836-77780	コンデンサ CONDENSER	Y0006840	16	11	1801	121023-01550	79 (クローザ COVER, BLIND	Y0006840	2	25	1A03
119836-77790	Fカバー ASY L140-44002 COVER ASSY, FRONT	Y0006840	16	15	1801	121111-21501	ボルト (フライ BOLT, FLYWHEEL	Y0006840	8	40	1A09
119836-77800	ベアリングリテーナ RETAINER, BEARING	Y0006840	16	16	1801	121120-13590	クランプ (フロッ CLAMP	Y0006840	6	10	1A07
119836-77810	プーリ PULLEY	Y0006840	16	19	1801	121250-44590	クランプ CLAMP	Y0006840	10	44	1A11
119836-77820	プーリ ASY MUT ASSY, PULLEY	Y0006840	16	20	1801	121250-44901	7-タイマ (110°C SWITCH, THERMO (110°C	Y0006840	10	41	1A11
119836-77830	ボルト BOLT, THROUGH	Y0006840	16	21	1801	121250-59550	70-T (08X120 PIPE, FUEL	Y0006840	13	34	1A14
119836-77840	ボールベアリング BALL BEARING	Y0006840	16	17	1801	121256-44600	7-パイプ (12) PIPE, (12)	Y0006840	10	39	1A11
119836-77850	ボールベアリング 6000S BALL BEARING	Y0006840	16	3	1801	121257-55720	BRACKET, SUB-TANK スクリュー (スク SPRING, SCREEN	Y0006840	14	28	1A15
119836-77860	スクリーン SCREEN KID	Y0006840	16	18	1801	121257-55731	ジョイント JOINT	Y0006840	14	29	1A15
119836-77871	ボルト (1) BOLT (1)	Y0006840	16	12	1801	121400-11340	バルブステム SEAL, VALVE STEM	Y0006840	4	18	1A05
119836-77880	ボルト (2) BOLT (2)	Y0006840	16	13	1801	121450-01560	7-バルブ 8X22 STUD 8 X 22	Y0006840	17	17	1B03
119836-77890	ワイヤ ASY WIRE ASSY, LEAD	Y0006840	16	14	1801	121450-44531	キャップ CAP	Y0006840	10	34	1A11
119840-59560	パイプ, FUEL RETURN PIPE, FUEL RETURN	Y0006840	13	35	1A14	121470-44581	ガスケット GASKET	Y0006840	10	36	1A11
119840-59570	ジョイント JOINT	Y0006840	13	36	1A14	121520-34810	ガイド (ポンプ GUIDE, PIPSTICK	Y0006840	9	14	1A10
119840-59601	ベンド ASY BEND ASSY	Y0006840	14	37	1A15	121520-44740	ファン, 325MM FAN, 325MM	Y0006840	10	17	1A11
119840-59621	ジョイント JOINT	Y0006840	14	40	1A15	121550-23200	ファン, COOLING FAN, COOLING	Y0006840	8	28	1A09
119859-49020	CW-TCB PIPE (B), C. WATER	Y0006840	10	52-1	1A11	121750-49110	ボルト, CONNECTING ROD BOLT, CONNECTING ROD	Y0006840	10	1	1A11
119860-49010	CW-TCA PIPE (A), C. WATER	Y0006840	10	51	1A11	121850-21680	ジョイント JOINT	Y0006840	8	10	1A09
119860-49020	CW-TCB PIPE (B), C. WATER	Y0006840	10	52	1A11	121850-51960	ボルト, V-PULLEY BOLT, V-PULLEY	Y0006840	2	12	1A03
119865-21600	ギアリング GEAR, RING	Y0006840	8	14	1A09		O-RING, F.I. PUMP O-RING, F.I. PUMP		17	8	1B03
119866-12541	カバー ASY COVER ASSY	Y0006840	5	25	1A06	121855-12060	サイレンサ SILENCER, INLET	Y0006840	5	30	1A06
119869-12210	パイプ, EXTENSION A PIPE, EXTENSION	Y0006840	5	18	1A06	122117-51560	スクリュー (FO SCREW, PINION	Y0006840	11	50	1A12
119869-12220	パイプ, EXTENSION B PIPE, EXTENSION	Y0006840	5	33	1A06	122710-51090	ピン PIN	Y0006840	11	10	1A12
119910-12210	パイプ, INTAKE PIPE, INTAKE	Y0006840	5	6	1A06	123682-44210	キャップ CAP	Y0006840	10	43	1A11
119910-12510	ボデー, AIR CLEANER BODY, AIR CLEANER	Y0006840	5	23	1A06	124064-55510	ボデー (FO BOWL, FUEL STRAINER	Y0006840	14	25	1A15
119910-12560	ブラケット, AIR CLEANER BRACKET, AIR CLEANER	Y0006840	5	7	1A06	124066-59100	ボデー (FO BOWL, FUEL STRAINER	Y0006840	13	33	1A14

7 ^レ ECN PART NO.	7 ^レ ECN DESCRIPTION	PC NO.	7 ^レ ECN GRP.	7 ^レ ECN REF.	7 ^レ ECN LOC. NO.	7 ^レ ECN PART NO.	7 ^レ ECN DESCRIPTION	PC NO.	7 ^レ ECN GRP.	7 ^レ ECN REF.	7 ^レ ECN LOC. NO.
124160-01751	7 ^レ ECN CAP, LUB.OIL SUPPLY	Y0006840	2	7	1A03	129001-02800	GASKET, (NON-ASB.)	Y0006840	1	15	1A02
124160-01910	7 ^レ ECN PLUG PT1/4	Y0006840	1	5	1A02	129001-11310	MAIN BEARING	Y0006840	4	45	1A05
124160-11360	7 ^レ ECN KNOB	Y0006840	4	40	1A05	129001-11340	GASKET, BONNET	Y0006840	17	16	1B03
124160-39140	7 ^レ ECN BOLT 10, PIPE JOINT	Y0006840	9	29	1A10	129001-11350	HOSE	Y0006840	4	42	1A05
124160-39450	7 ^レ ECN SWITCH, OIL PRESSURE	Y0006840	9	28-1	1A10	129001-11700	HEAD ASSY, CYLINDER	Y0006840	4	3	1A05
124160-39451	7 ^レ ECN SWITCH,OIL PRESSURE	Y0006840	9	28	1A10	129001-12100	MANIFOLD	Y0006840	5	1	1A06
124240-01871	7 ^レ ECN COVER HO-P	Y0006840	2	8	1A03	129001-12110	GASKET,INT. MANIFOLD	Y0006840	5	3	1A06
124240-01883	7 ^レ ECN GASKET, (NON-ASB.)	Y0006840	2	9	1A03	129001-21000	CRANKSHAFT ASSY	Y0006840	17	21	1B03
124450-44550	7 ^レ ECN CLAMP, SUB-TANK	Y0006840	10	38	1A11	129001-22081	PISTON W/RINGS	Y0006840	8	15	1A09
124450-44560	7 ^レ ECN CLAMP	Y0006840	10	35	1A11	129001-22500	RING SET, PISTON	Y0006840	8	17	1A09
124460-11340	7 ^レ ECN SEAL, VALVE STEM	Y0006840	17	18	1B03	129001-22901	PISTON W/RING O.S=0.25	Y0006840	8	31	1A09
124465-44950	7 ^レ ECN GASKET 16	Y0006840	10	26	1A11	129001-22950	RING SET O.S=0.25	Y0006840	8	33	1A09
124550-51350	7 ^レ ECN GASKET, DELIVERY	Y0006840	17	24	1B03	129001-32001	LUB. OIL	Y0006840	9	1	1A10
124550-51370	7 ^レ ECN O-RING, DELIVERY	Y0006840	11	33	1A12	129001-35300	BOLT,LUB.O. STRAINER	Y0006840	9	24	1A10
124550-59820	7 ^レ ECN BOLT 8, PIPE JOINT	Y0006840	9	35	1A10	129001-42002	PUMP ASSY, C.WATER	Y0006840	10	2	1A11
124550-59830	7 ^レ ECN BOLT W/ SEAL WASHER	Y0006840	9	34	1A10	129001-42040	JOINT	Y0006840	10	29	1A11
124550-66370	7 ^レ ECN LOCK NUT M 6	Y0006840	12	58	1A13	129001-59910	PIPE, FUEL INJECTION	Y0006840	13	21	1A14
124550-77030	7 ^レ ECN COVER, TERMINAL	Y0006840	15	31	1A16	129001-59920	PIPE, FUEL INJECTION	Y0006840	13	25	1A14
124701-11911	7 ^レ ECN GASKET, (NON-ASB.)	Y0006840	6	7	1A07	129001-59930	PIPE, FUEL INJECTION	Y0006840	13	29	1A14
124736-07900	7 ^レ ECN LIFTER, ENGINE	Y0006840	17	32	1B03	129001-91840	BOLT M 8X 85 PLATED	Y0006840	2	21	1A03
124766-59050	7 ^レ ECN CLAMP 12	Y0006840	4	2	1A05	129002-13501	SILENCER	Y0006840	6	8	1A07
124950-51190	7 ^レ ECN SPRING, PLUNGER	Y0006840	13	52	1A14	129030-12200	PISTON	Y0006840	5	32-1	1A06
129001-01340	7 ^レ ECN GASKET, (NON-ASB.)	Y0006840	14	19	1A15	129030-12201	PISTON	Y0006840	5	32-2	1A06
			38	1A15		129030-13561	SILENCER	Y0006840	6	8-1	1A07
			11	17	1A12	129030-13570	SILENCER	Y0006840	6	18	1A07

(MF NO.Y0006840)

+-----+
| 1M05 |
+-----+

*** フレームワークの部品名を 99.04.16 PARTS INDEX ***

99.04.16

P. 5

フレームワーク PART NO.	フレームワーク DESCRIPTION	PC NO.	コネクタ GRP.	ミラー REF.	ローション LOC.NO.	フレームワーク PART NO.	フレームワーク DESCRIPTION	PC NO.	コネクタ GRP.	ミラー REF.	ローション LOC.NO.
129150-02450	BOLT, METAL CAP スクリュー METAL, THRUST	Y0006840	7	4	1A08	129150-35091	GASKET, (NON-ASB.) LO+120ニミヤカン CMP PIPE ASSY, OIL INLET	Y0006840	9	16	1A10
129150-02870	メインメタル U.S=0.25 MAIN METAL US=0.25	Y0006840	1	32	1A02	129150-35101	ブラケット BRACKET, STRAINER	Y0006840	9	21	1A10
129150-02930	スクリュー METAL, THRUST	Y0006840	1	24	1A02	129150-35111	PK(フレームワーク) (ノンアス) GASKET, (NON-ASB.)	Y0006840	9	22	1A10
129150-02940	スクリュー U.S=0.25 METAL, THRUST OS=0.25	Y0006840	1	29	1A02	129150-35151	フィルター BOX80L FILTER BOX80L	Y0006840	17	5	1B03
129150-03100	リテーナ (フレームワーク) イマ RETAINER	Y0006840	2	11	1A03	129150-35350	ナット (フレームワーク) NUT	Y0006840	9	23	1A10
129150-11230	スクリュー (フレームワーク) SCREW, VALVE	Y0006840	4	32	1A05	129150-39450	LO-T CMP PIPE ASSY, LUB. OIL	Y0006840	9	30	1A10
129150-11280	スプリング SPRING	Y0006840	4	27	1A05	129150-49080	ドレン DRAIN	Y0006840	10	55	1A11
129150-11290	シャフト, ROCKER ARM SHAFT, ROCKER ARM	Y0006840	4	28	1A05	129150-49100	COCK ASSY, 3-WAY COCK ASSY, 3-WAY	Y0006840	10	54	1A11
129150-11370	キャップ VALVE CAP, VALVE	Y0006840	4	20	1A05	129150-49360	PK 10 GASKET 10	Y0006840	10	28	1A11
129150-11750	ナット MBXP1.0 NUT MBXP1.0	Y0006840	4	34	1A05	129150-49811	PK(フレームワーク) (ノンアス) GASKET, (NON-ASB.)	Y0006840	17	9	1B03
129150-11810	ガイド VALVE GUIDE, VALVE	Y0006840	4	9	1A05	129150-59131	ボルト M4X14, HEX. SCKT. BOLT M4X14, HEX. SCKT.	Y0006840	10	23	1A11
129150-13110	PK(フレームワーク) GASKET, EXH.MANIFOLD	Y0006840	6	2	1A07	129150-59580	キャップ (フレームワーク) CAP	Y0006840	17	26	1B03
129150-14101	ギア, CAMSHAFT GEAR, CAMSHAFT	Y0006840	17	22	1B03	129150-77511	PK(フレームワーク) (ノンアス) GASKET, (NON-ASB.)	Y0006840	13	37	1A14
129150-14200	タペット TAPPET	Y0006840	7	1	1A08	129155-11260	フレームワーク (A) SUPPORT, ROCKER ARM	Y0006840	17	28	1B03
129150-14400	フレームワーク ROD, PUSH	Y0006840	7	2	1A08	129155-11270	フレームワーク (B) SUPPORT, ROCKER ARM	Y0006840	4	25	1A05
129150-21200	クランクシャフト GEAR, CRANKSHAFT	Y0006840	8	5	1A09	129155-42350	V-PULLEY, C.W. PUMP V-PULLEY, C.W. PUMP	Y0006840	10	16-1	1A11
129150-23600	ベアリング, CRANKPIN BEARING, CRANKPIN	Y0006840	8	29	1A09	129155-49800	サーモスタット (71°C) THERMOSTAT	Y0006840	10	22	1A11
129150-23610	メタル PIN U.S=0.25 METAL PIN US=0.25	Y0006840	8	37	1A09	129155-51020	ステアリングポンプ STEERING PUMP	Y0006840	11	96	1A12
129150-25101	パイプ L.O. PUMP PIPE L.O. PUMP	Y0006840	7	9	1A08	129155-51050	ボールベアリング, THRUST BALL BEARING, THRUST	Y0006840	11	97	1A12
129150-25301	ギア W/BUSH GEAR, FUEL INJ. PUMP	Y0006840	7	20	1A08	129155-51060	カムシャフト サポート CAM SHAFT SUPPORT	Y0006840	11	9	1A12
129150-25900	ボルト (フレームワーク) BOLT, FUEL INJ. PUMP	Y0006840	7	14	1A08	129155-51140	ピン, BARREL LOCKING PIN, BARREL LOCKING	Y0006840	11	14	1A12
129150-25920	ブッシュ, IDLE GEAR BUSH, IDLE GEAR	Y0006840	7	12	1A08	129155-51180	スプリング シュー, PLUNGER SPRING SHOE, PLUNGER	Y0006840	11	16	1A12
129150-25930	ギア, FUEL INJ. PUMP GEAR, FUEL INJ. PUMP	Y0006840	7	15	1A08	129155-51200	タペット アッセンブリ TAPPET ASSY	Y0006840	11	18	1A12
129150-32020	PK(フレームワーク) GASKET, L.O. PUMP	Y0006840	9	38	1A10	129155-51270	ロック機構, TAPPET LOCKING, TAPPET	Y0006840	11	25	1A12
129150-35041	PK(フレームワーク) (ノンアス) GASKET, (NON-ASB.)	Y0006840	17	3	1B03	129155-51280	ロック機構 (S6) LOCKING (S6)	Y0006840	11	26	1A12
			17	4	1B03						

(MF NO. Y0006840)

+-----+
| 1M06 |
+-----+*** 7th Edition of the Parts Index ***

PARTS INDEX ***

99.04.16

P. 6

7 th Edition PART NO.	7 th Edition DESCRIPTION	PC NO.	GROUP	REF.	LOC. NO.	7 th Edition PART NO.	7 th Edition DESCRIPTION	PC NO.	GROUP	REF.	LOC. NO.
129155-51280	O-RING S6	Y0006840	12	2	1A13	129155-61120	リンク L=30(マーク 0)	Y0006840	12	8	1A13
129155-51320	O-RING S6 O-RING (S6)	Y0006840	11	30	1A12	129155-61130	LINK L=30(MARK 0)	Y0006840	12	9	1A13
129155-51340	SPRING, DELIV. VALVE	Y0006840	11	31	1A12	129155-61140	LINK L=31(MARK 1)	Y0006840	12	10	1A13
129155-51370	GUARD, DELIVERY VALVE	Y0006840	11	34	1A12	129155-61201	リンク L=30.5 (マーク 0S)	Y0006840	12	11	1A13
129155-51380	STOPPER, VALVE	Y0006840	11	35	1A12	129155-61341	WEIGHT ASSY, GOVERNOR	Y0006840	12	15	1A13
129155-51390	LOCKING (A)	Y0006840	11	36	1A12	129155-61350	SLEEVE	Y0006840	12	81	1A13
129155-51400	LOCKING (B)	Y0006840	11	37	1A12	129155-61360	SLEEVE	Y0006840	12	82	1A13
129155-51410	DEFLECTOR	Y0006840	11	38	1A12	129155-61430	SLEEVE	Y0006840	12	19	1A13
129155-51420	CHECK BOLT, DEFLECTOR	Y0006840	11	39	1A12	129155-61450	SPACER, SHAFT	Y0006840	12	23	1A13
129155-51450	PLUG (M16)	Y0006840	11	40	1A12	129155-61460	BOLT, REVOL. LIMIT	Y0006840	12	24	1A13
129155-51500	RACK, CONTROL	Y0006840	11	45	1A12	129155-61470	BOLT, IDLE LIMIT	Y0006840	12	108	1A13
129155-51521	BUSH, RACK	Y0006840	11	46	1A12	129155-61480	BOLT, FUEL CONTROL	Y0006840	12	25	1A13
129155-51530	SPACER, AUX. SPRING	Y0006840	11	47	1A12	129155-61830	SPACER ASSY	Y0006840	12	107	1A13
129155-51540	CIRCLIP	Y0006840	11	48	1A12	129155-61950	O-RING S10	Y0006840	12	57	1A13
129155-51550	PINION, CONTROL	Y0006840	11	49	1A12	129156-51910	BOLT, WASHER BASED	Y0006840	11	79	1A12
129155-51570	PLUG (M12)	Y0006840	11	52	1A12	129202-22300	LABEL, CAUTION	Y0006840	8	21	1A09
129155-51580	O-RING	Y0006840	11	53	1A12	129208-51060	PIN, PISTON	Y0006840	11	91	1A12
129155-51591	SPRING, RACK	Y0006840	11	54	1A12	129208-54500	SUPPORT	Y0006840	11	92	1A12
129155-51600	SHIM PACK	Y0006840	11	55	1A12	129210-59020	FLANGE ASSY	Y0006840	14	18	1A15
129155-51700	COVER, LOWER	Y0006840	11	74	1A12	129210-59130	PIPE ASSY, FUEL OIL	Y0006840	13	51	1A14
129155-51710	GASKET, LOWER COVER	Y0006840	11	75	1A12	129211-13100	PIPE ASSY, FUEL OIL	Y0006840	6	1	1A07
129155-51750	COVER, SIDE	Y0006840	11	76	1A12	129259-12570	MANIFOLD, EXHAUST	Y0006840	5	22	1A06
129155-51760	GASKET, SIDE COVER	Y0006840	11	77	1A12	129322-77401	RING	Y0006840	14	41	1A15
129155-51790	LOCKING, RACK	Y0006840	11	78	1A12	129335-55700	FEED PUMP	Y0006840	14	21	1A15
129155-51930	SPACER T=3.25	Y0006840	11	80	1A12	129350-49560	SEPARATOR, WATER	Y0006840	10	20	1A11
129155-51940	SPACER T=1.5	Y0006840	11	81	1A12	129400-01520	COVER, THERMOSTAT	Y0006840	2	5	1A03
129155-52050	GASKET	Y0006840	11	101	1A12	129400-77012	FLANGE, GEARS HOUSING	Y0006840	15	1	1A16

[illegible]

(MF NO. Y0006840)

+-----+
| 1M08 |
+-----+

*** PARTS INDEX ***

99.04.16

P. 8

PART NO.	DESCRIPTION	PC NO.	GROUP	REF.	LOC. NO.	PART NO.	DESCRIPTION	PC NO.	GROUP	REF.	LOC. NO.
22117-040000	ワッシャー (ワッシャー) 4	Y0006840	12	59	1A13	23000-060000	ホースクリップ 60	Y0006840	5	19	1A06
22137-100000	ワッシャー 4	Y0006840	6	12	1A07						
22190-060002	ワッシャー 10, POLISHED	Y0006840	12	60	1A13	23010-038000	ホースクリップ 38	Y0006840	10	53	1A11
22190-060003	ワッシャー (ワッシャー) 6	Y0006840	12	60	1A13	23065-070225	ホースクリップ 7X 225	Y0006840	10	37	1A11
22190-080002	ワッシャー (ワッシャー) 8	Y0006840	2	23	1A03	23414-100000	ガスケット (ワッシャー) 10	Y0006840	9	37	1A10
	SEAL WASHER 8S						GASKET 10, ROUND				
			24	1A03					17	34	1B03
			9	1A10		23414-120000	ガスケット (ワッシャー) 12	Y0006840	13	46	1A14
			36-1	1A10			GASKET 12, ROUND				
			41	1A10					17	29	1B03
			7	1B03		23418-060000	ガスケット (ワッシャー) 6	Y0006840	14	34	1A15
22190-100002	ワッシャー (ワッシャー) 10	Y0006840	12	61	1A13		GASKET 6, NYLON				
22190-120002	ワッシャー (ワッシャー) 12	Y0006840	12	62	1A13	23871-010000	プラグ PT 1/8	Y0006840	1	10	1A02
	SEAL WASHER 12					23871-030000	プラグ PT 1/8, SCREW	Y0006840	10	12	1A11
			14	17	1A15		PLUG PT 1/8, SCREW				
			17	27	1B03	23887-100002	プラグ PT 1/8, SCREW	Y0006840	12	65	1A13
22190-160002	ワッシャー (ワッシャー) 16	Y0006840	11	90	1A12		PLUG 10				
22190-220002	ワッシャー (ワッシャー) 22	Y0006840	3	11	1A04	24101-063034	ボールベアリング 6303	Y0006840	11	84	1A12
	SEAL WASHER 22S						BALL BEARING				
			17	33	1B03	24311-000120	O-RING 1A P 12.0	Y0006840	4	48	1A09
22217-050000	スプリングワッシャー 5	Y0006840	11	103	1A12		O-RING 1A P 12.0				
22217-060000	スプリングワッシャー 6	Y0006840	11	82	1A12	24311-000160	O-RING 1A P 16.0	Y0006840	2	13	1A03
22217-100000	スプリングワッシャー 10	Y0006840	6	13	1A07		O-RING 1A P-16.0				
22217-120000	スプリングワッシャー 12	Y0006840	7	16	1A08				9	26	1A10
	SPRING WASHER					24311-000320	O-RING 1A P 32.0	Y0006840	14	11	1A15
			11	94	1A12		O-RING 1A P-32.0				
			8	22	1A09				17	10	1B03
22252-000260	クリップ 26	Y0006840							2	14	1A03
22287-120000	スプリングワッシャー 12	Y0006840	12	63	1A13	24311-240100	O-RING 1A P 10A	Y0006840	4	47	1A05
22351-040010	スプリングピン 4X10	Y0006840	8	39	1A09		O-RING 1A P-10A				
22351-050010	スプリングピン 5X10	Y0006840	11	83	1A12	24321-000300	O-RING 1A G 30.0	Y0006840	10	30	1A11
22351-060012	スプリングピン 6X12	Y0006840	4	38	1A05		O-RING G30				
22372-040000	スプリングピン 4	Y0006840	12	64	1A13	24321-000650	O-RING 1A G 65.0	Y0006840	17	13	1B03
22512-070140	スプリングピン 7X14	Y0006840	7	8	1A08	24341-000160	O-RING 1A G-65.0	Y0006840	14	13	1A15
	KEY 7X 14					24341-000240	O-RING 1A S-16.0	Y0006840	11	85	1A12
			8	6	1A09		O-RING 1A S 24.0				
23000-048000	ホースクリップ 48	Y0006840	5	31	1A06	24341-000280	O-RING 1A S-24.0	Y0006840	2	26	1A03
23000-060000	ホースクリップ 60	Y0006840	5	8	1A06	25132-003800	O-RING 1A S-28.0	Y0006840	12	11	1B03
							V-BELT (A-38)				
									12	66	1A13
									10	15	1A11

(MF NO.Y0006840)

1 1M09 1

*** 7"ヒンハ"コ"ウ"シ"ニ"ヨ"ク"イン"ヒ"ヨ" PARTS INDEX ***

99.04.16

P. 9

7"ヒンハ"コ"ウ" PART NO.	7"ヒンハ"イ DESCRIPTION	PC NO.	コ"ウ"シ"ノ"ミ"ヤ GRP. REF.	オ"シ"ノ"ミ"ヤ LOC. NO.	7"ヒンハ"コ"ウ" PART NO.	7"ヒンハ"イ DESCRIPTION	PC NO.	コ"ウ"シ"ノ"ミ"ヤ GRP. REF.	オ"シ"ノ"ミ"ヤ LOC. NO.
26013-080222	ボルト M 8X 22 BOLT M 8X 22	Y0006840	5 9	1A06	26106-080452	ボルト M 8X 45 BOLT M 8X 45 PLATED	Y0006840	5 14	1A04
			10	1A06				7 13	1A08
26014-080162	ボルト M 8X 16 BOLT M 8X 16	Y0006840	10 48	1A11	26106-080502	ボルト M 8X 50 BOLT M 8X 50 PLATED	Y0006840	4 37	1A05
26014-080352	ボルト M 8X 35 BOLT M 8X 35	Y0006840	16 32- 1	1B01				16 33	1B01
26014-080852	ボルト M 8X 85 BOLT M 8X 85	Y0006840	14 14	1A15	26106-080552	ボルト M 8X 55 BOLT M 8X 55 PLATED	Y0006840	2 20	1A03
26022-050102	ネジ M 5X 10 SCREW M 5X 10	Y0006840	11 86	1A12	26106-080602	ボルト M 8X 60 BOLT M 8X 60 PLATED	Y0006840	10 14	1A11
26022-060162	ネジ M 5X 16 SCREW M 5X 16	Y0006840	11 87	1A12	26106-080802	ボルト M 8X 80 BOLT M 8X 80 PLATED	Y0006840	5 5	1A06
26106-060102	ボルト M 6X 10 BOLT M 6X 10 PLATED	Y0006840	12 67	1A15				6 16	1A06
			68	1A13	26106-100202	ボルト M10X 20 BOLT M10X 20 PLATED	Y0006840	6 16	1A07
			69	1A13	26106-100652	ボルト M10X 65 BOLT M10X 65 PLATED	Y0006840	6 14	1A07
26106-060142	ボルト M 6X 14 BOLT M 6X 14 PLATED	Y0006840	12 70	1A13	26116-050302	ボルト M 5X 30 BOLT M 5X 30 PLATED	Y0006840	11 88	1A12
26106-060162	ボルト M 6X 16 BOLT M 6X 16 PLATED	Y0006840	2 27	1A03	26116-120252	ボルト M12X 25 BOLT M12X 25 PLATED	Y0006840	15 30	1A16
26106-060202	ボルト M 6X 20 BOLT M 6X 20 PLATED	Y0006840	12 71	1A13	26206-100252	ボルト M10X 25 BOLT M10X 25	Y0006840	3 4	1A04
26106-060322	ボルト M 6X 32 BOLT M 6X 32 PLATED	Y0006840	15 28	1A16	26206-100302	ボルト M10X 30 BOLT M10X 30	Y0006840	3 5	1A04
26106-060402	ボルト M 6X 40 BOLT M 6X 40 PLATED	Y0006840	15 29	1A16	26216-060202	ボルト M 6X 20 BOLT M 6X 20 PLATED	Y0006840	4 11	1A05
26106-060452	ボルト M 6X 45 BOLT M 6X 45 PLATED	Y0006840	10 19	1A11	26216-080802	ボルト M 8X 80 BOLT M 8X 80 PLATED	Y0006840	6 6	1A07
26106-080122	ボルト M 8X 12 BOLT M 8X 12 PLATED	Y0006840	2 15	1A03	26226-080182	ボルト M 8X 18 BOLT M 8X 18 PLATED	Y0006840	4 35	1A05
26106-080142	ボルト M 8X 14 BOLT M 8X 14 PLATED	Y0006840	4 49	1A05	26366-060002	ナット M 6 NUT M 6	Y0006840	4 39	1A05
			7 18	1A08	26366-080002	ナット M 8 NUT M 8	Y0006840	2 22	1A03
26106-080162	ボルト M 8X 16 BOLT M 8X 16 PLATED	Y0006840	2 16	1A03				6 3	1A07
			3 12	1A04				9 9	1A07
			10 31	1A11				12 74	1A13
26106-080202	ボルト M 8X 20 BOLT M 8X 20 PLATED	Y0006840	2 18	1A03	26450-060252	ボルト M 6X 25 BOLT M 6X 25	Y0006840	16 30	1B01
			5 4	1A06				9 39	1A10
			9 27	1A10	26687-120002	ナット M12 CAP NUT M12	Y0006840	12 79	1A13
26106-080252	ボルト M 8X 25 BOLT M 8X 25 PLATED	Y0006840	3 13	1A04	26706-100002	ナット M10 NUT M10	Y0006840	6 15	1A07
26106-080352	ボルト M 8X 35 BOLT M 8X 35 PLATED	Y0006840	4 36	1A05	26716-060002	ナット M 6 NUT 6	Y0006840	11 89	1A12
			3 20	1A06	26716-120002	ナット M 12 NUT 12	Y0006840	7 17	1A08
26106-080402	ボルト M 8X 40 BOLT M 8X 40 PLATED	Y0006840	9 20	1A10				11 95	1A12
			5 15	1A06	26756-060002	ナット M 6 LOCK NUT 6	Y0006840	12 72	1A13
26106-080452	ボルト M 8X 45 BOLT M 8X 45 PLATED	Y0006840	2 19	1A03	26776-120002	ナット M 12 CAP NUT 12	Y0006840	12 73	1A13

